

HERBST 2020

inspirations

magazine

Jeder Adria
hat eine Geschichte
zu erzählen.



ENTDECKEN SIE DIE NEUE
GENERATION:

MATRIX

Leben Sie Ihr bestes Leben!

CORAL

Abenteuer ohne Grenzen!

ADORA

Geschaffen für Sie.

TWIN SPORTS EDITION

Sportlicher Van für sportliche Menschen.

ADRIA

inspiration für *Ihre* Abenteuer.

Freizeitfahrzeuge von Adria bieten seit 1965 viele Lifestyle-Vorteile, die heutzutage relevanter als je zuvor erscheinen. Tauchen Sie ein in eine Welt voller Abenteuer und Freiheit, informieren Sie sich über **Urlaubstrends und entfliehen Sie dem Alltag, zusammen mit Adria**, hier in unserem Magazin.

Wir bieten Ihnen einen exklusiven Einblick in die inspirierenden **Matrix** und **Coral** Wohnmobile der neuen Generation und den neuen **Adora** Wohnwagen. Diese Fahrzeuge sind das Resultat von Adrias Designmanagement – lesen Sie mehr darüber im Artikel **Inspiriertes Design**. Mehr zu der Marke Adria finden Sie in unserer Story **Vom Herzen, für die Seele**.

Wir machen eine Reise auf die Halbinsel Llŷn in Nordwales und fahren mit dem **Compact** auf eine Trüffelsuche nach Istrien.

Wir erforschen das luxuriöse Campleben zusammen mit dem renommierten schwedischen Journalisten Sanna Ohlander, der eine Woche im neuen **Astella** verbringt.

Das Leben im Van hat sich in den letzten Jahren zu einem Lifestyle entwickelt, der stark in den Sozialen Netzwerken kommuniziert wird. Wir reden mit der Olympiasiegerin Tina Maze über ihr Van-Leben im **Twin Supreme** und werfen einen Blick auf die neue **Twin Sports Edition** und die neue Generation der Twin Axess Modelle.



Viel Spaß beim Lesen und Entdecken
Neil Morley, Redakteur.

Ausgabe
Herbst
2020

Adria Inspirations wird von Adria Mobil online in Englisch und neun weiteren Sprachen veröffentlicht. Weitere Details finden Sie auf ch-de.adria-mobil.com.

Alle Materialien in der Zeitschrift Inspirations stehen unter dem Urheberrecht von Adria Mobil und dürfen in keiner Form ohne die ausdrückliche schriftliche Genehmigung des Herausgebers vervielfältigt werden. Alle Rechte vorbehalten.

Redakteur: Neil Morley.
Mitwirkende: Sanna Ohlander, David Carradale, Tina Maze, Andrew Dilton, Adria AB.

Fotografien:
Branko Čeak, Nataša Mandelj Čeak, Jože Maček, Daniele Molineris, Simone Benedetti.

Art Direction: Pubblimarket2.
Erbracht durch: Inpac d.o.o.
Filmquellen: Pubblimarket2, Studio Virc.
Übersetzung: Translat d.o.o.

Danke an das Adria-Mobil-Team einschließlich Tina Albreht, Jasna Pehvec, Lovro Papež, Helena Mohar, Matevž Korošec, Simon Novosel, Erna Pöyh, Breda Klančič, Katja Jenič, Denis Car, Matjaž Grm, Vidar Donner.

Ebenfalls Danke an Enigma Advertising, Cat's Eye Communications.



6 / 7
Inspirierende Abenteuer
VOM HERZEN,
FÜR DIE SEELE.



08

8 / 19
Inspiriertes Design
ENTDECKEN SIE DIE NEUE GENERATION.



18

20 / 25
Abenteurgeist
Nordwales.



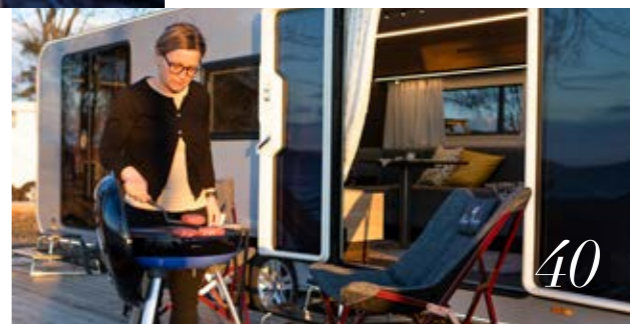
20



26

26 / 31
Inspiriertes Design
DIE NEUE ADORA GENERATION.

38 / 39
Warum sich für Adria entscheiden?
Weshalb das Designmanagement
für Adria Mobil wichtig ist.



40

40 / 45
Luxuserfahrung
Schweden. **ASTELLA**



50

50 / 51
Neue Abenteuer
Wie **ACTIVE** sind Sie?

52/53
SUN LIVING
Auf der Suche nach
sorgenfreiem Urlaub.



54

54 / 57
Inspirierende Abenteuer
Freiheit finden.
Adria mit 55.

58
Outdoor Lifestyle
Adria MACH.



32



32 / 37
Outdoor Lifestyle
TWIN
#VANLIFE.



46

46 / 49
Abenteurgeist
Goldsuche
im neuen **COMPACT**.

59
Warum sich für Adria entscheiden?
Adria Weltklassepartner.

DIE MARKE ADRIA VERSTEHEN.
VOM HERZEN, FÜR DIE SEELE.

Jeder Adria ist nicht nur ein Fahrzeug, sondern ein Teil einer Geschichte – Ihrer und unserer. In diesem Jahr erreicht die Marke Adria einen weiteren Meilenstein, 55 Jahre Produktion und damit 55 Jahre Geschichte: von den bescheidenden Anfängen, über die vielen Biegungen und Kurven auf dem Weg bis hin zum heutigen Erfolg.

Eine Geschichte, die seit über einem halben Jahrhundert von Leidenschaft bestimmt wird, für die Liebe zum Outdoor Lifestyle, für Freiheit und unabhängiges Reisen, um den Adria Besitzern weltweit die Grundlage für unvergessliche Erinnerungen zu ermöglichen. Adria Mobil entwickelt und konstruiert Wohnwagen seit 1965. Das sind mehr als 500.000 verkaufte Wohnwagen, auf denen der Name Adria steht. Wohnmobile kamen im Jahr 1982 dazu, zuerst mit dem Namen „Adriatik“ und seit 1990 unter der Marke Adria. Zusammen mit den Vans, die seit 1995 bei Adria in die Produktion mitaufgenommen wurden, sind das noch weitere 125.000 Adria-Fahrzeuge.

Diese konstante Entwicklung von neuen Produkten und neuen Ideen, der Adria-Innovationsgeist und die Begeisterung für Qualität haben einen wesentlichen Beitrag zum Erfolg der Marke beigetragen und leiten uns heute noch immer - jeden Tag. Diejenigen von uns, die das Glück haben, für Adria Mobil - dem Unternehmen hinter der Marke - zu arbeiten, denken oft, dass wir den besten Job auf der Welt haben. Natürlich stellen wir jeden Tag Fahrzeuge her, aber es ist weit mehr als das: wir inspirieren Abenteuer.

Adria´s Vision als Marke ist einfach –
„DIE ATTRAKTIVESTE MARKE
UNTER DEN
FREIZEITFAHRZEUGEN ZU SEIN“.

Wir teilen unsere Leidenschaft für Abenteuer und den Lifestyle, den ein Freizeitfahrzeug mit sich bringt, mit unseren Kunden. Dieses Jahr vielleicht sogar noch mehr als je zuvor: die Argumente für unabhängiges Reisen waren noch nie so überzeugend wie zurzeit.



ADRIA MARKEWERTE:

VITALITÄT.

Mobil, stark, fit, aktiv und spontan zu sein. Energie zu haben und unbeschwert und verspielt zu sein.

LEIDENSCHAFT.

Leidenschaft für Produktexzellenz und den Freizeitfahrzeug-Lifestyle zu haben, unter allen Bedingungen und in allen Umgebungen.

SPITZENQUALITÄT.

Exzellentes Design und Funktionalität mit Langlebigkeit, Zuverlässigkeit wie auch integrierter und langfristiger Sicherheit zu liefern.

SPITZENWERT.

Spitzenqualität zum vernünftigen Preis zu liefern, und Freizeitfahrzeuge zu bauen, die ihren Preis wert sind.

Wenn Sie unsere Leidenschaft teilen, werden Sie es verstehen. Und wenn Sie der Lifestyle eines Freizeitfahrzeugs begeistert, dann werden Sie Teil unserer Familie. Worauf warten Sie noch?

Adria. Inspiration für Ihre Abenteuer.





CORAL

Inspiriertes Design

KOMFORT

ZWECKMÄSSIGKEIT

NEUER MATRIX UND NEUER CORAL

ENTDECKEN SIE DIE NEUE GENERATION



STIL

TECHNOLOGIE

MATRIX

Inspiriertes Design

DIE ENTWICKLUNGSGESCHICHTE

EIN PROJEKT, ZWEI WEGWEISENDE WOHNMOBILE

Die Entscheidung des Adria-Entwicklungsteams: die neue Generation der Plus- und Supreme-Modelle der Baureihen Matrix und Coral gleichzeitig entwerfen.

Warum? Weil beide Fahrzeuge dieselben Kernstärken, die gleiche Plattform und Fahrzeugarchitektur, die gleiche Qualitätskonstruktion und die gleiche Liebe zu Details aufweisen. Hier geht es hauptsächlich um die persönliche Wahl, welches der beiden Fahrzeuge am besten Ihren Anforderungen entspricht: Wenn Sie mehr Schlafplatz brauchen, dann wählen Sie den neuen Matrix mit seinem vorderen Hubbett; der Coral ist Ihre Wahl, wenn Sie den Atrium-Wohnstil unter dem exklusiven Adria Design SunRoof® bevorzugen, für mehr Licht und ein angenehmes Raumgefühl.



„Wir haben jeden Aspekt dieser aktuell meistverkauften Fahrzeuge überprüft, mit einem klaren Blick auf das Erlebnis, das wir mit der neuen Generation vermitteln wollten. Wir haben eine neue Designsprache gefunden und maßgebliche Fortschritte in Stil, Komfort, Zweckmäßigkeit und Technologie gemacht.“

Matjaž Grm, Adria Mobil Geschäftsführer für Marketing und Vertrieb



INSPIRIERTES DESIGN

Beide sind auf Basis des Fiat Ducato erhältlich, beim Supreme mit einer silbernen Karosserie, bei den Pus Modellen mit weißer Karosserie, und haben ein ganz neues Außen- und Innendesign sowie viel zusätzliche Ausstattung.



CORAL

MATRIX

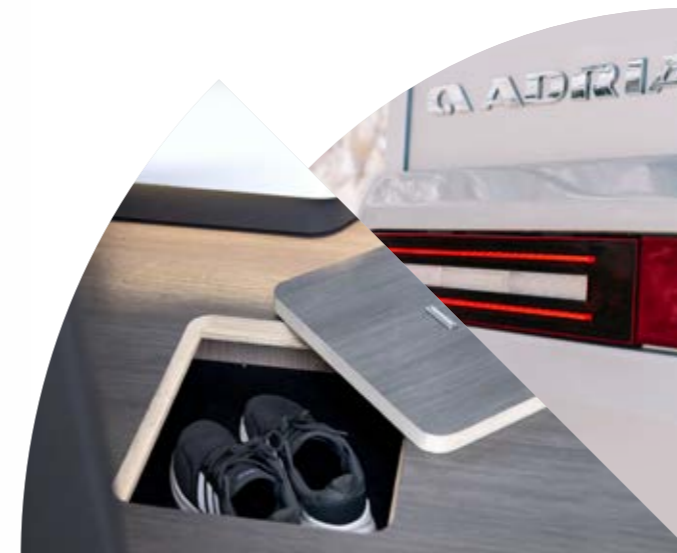
HIGHLIGHTS:

- Elegantes neue Außendesign für verbesserte Aerodynamik und Effizienz.
- Neue elegante Frontabdeckung mit integrierten Leuchten.
- Neue, leicht geneigte Heckwand mit Wind-Diffusoren, neuem Stoßfänger und Hella LED-Rückleuchten.
- Fahrradträger- und Anhängerkupplung-Optionen.



CHARAKTERISTISCHE MERKMALE

Beide Fahrzeuge haben dieselben charakteristischen Adria-Merkmale, einschließlich der neuen Heckwand und LED-Rückleuchten, dem neuen SunRoof® und des neuen Doppelbodens.



Der **NEUE DOPPELBODEN** ist aus wiederverwertbaren und damit umweltschonenden Verbundstoffen konstruiert worden und hat einen durchgängig ebenen Boden sowie 13 cm Unterbodenraum. Er verbirgt Versorgungsleitungen, den Frischwassertank und bietet zusätzlichen Stauraum und Isolierung.

EXKLUSIVES ADRIA DESIGN SUNROOF®

Das markanteste Unterscheidungsmerkmal zwischen Coral und Matrix ist das neue, exklusive Adria Design SunRoof® beim Coral, für ein Wohnen im 'Atrium-Stil'. Der Coral hat dasselbe vordere Panoramafenster wie der Matrix, aber ein zusätzliches, großes SunRoof® über der Essecke, für mehr natürliches Licht und ein größeres Raumgefühl; mit Verdunklung und Belüftung.



Die **ADRIA MACH APP** mit intelligenter Steuerung ist in beiden Fahrzeugen als Option verfügbar. Die MACH APP überwacht die wesentlichen Funktionen, kontrolliert die Versorgungseinrichtungen, ermöglicht Zugang zu Benutzerhandbüchern und stellt die Navigationsdaten und Mobile-Office-Funktionen bereit.



Für weitere Details besuchen Sie ch-de.adria-mobil.com/MACH



EIN GEFÜHL WIE ZUHAUSE

Beide Fahrzeuge haben ein ganz neues Innendesign, mit fließend ineinander übergehenden Wohnräumen, neuen, weicheren und stärker integrierten Formen und mit einem speziellen Ambiente. Beim Möbelstil haben Sie die Wahl: 'Moro' in den Supreme Modellen sowie 'Alpine White' oder 'Naturale' in den Plus Modellen.



Das durchdachte Wohnkonzept schafft komfortable, großartige Wohnräume und praktische Funktionen, die sich mit einer neuen Auswahl an Textilien und Polsterapplikationen individualisieren lassen.



Gemütlich und warm, wenn die Bedingungen es verlangen, das ganze Jahr hindurch: dank dem Adria Luftstromsystem, 'Thermo-Build'-Isolierung und wahlweise einer Alde- oder Truma-Heizung. Getestet unter Extrembedingungen in unserer eigenen Klimakammer.



MODERNE WOHNRAUMKONZEPTE

WOHNZIMMER

Die neue Essecke mit niedriger Trennwand und mehr Platz für komfortables Sitzen. Mehr Flexibilität für Essen, Erholung und Zusammensein dank klappbarem und drehbarem Tisch. Einfacher Umbau des Sitzplatzes zu einem Bett, mehr Platz durch verstaubaren Tisch.



KÜCHE

Inspiziert von den besten Küchenlösungen zuhause, bietet die neue S-Serien-Küche mehr Arbeitsplatz, mehr Stauraum und die besten Küchengeräte. Sie hat eine schmale, solide FENIX NTM® Laminat-Arbeitsfläche, Soft-Close-Schubladen und eine integrierte Spüle sowie einen Gasherd mit 3 Kochstellen und einen 142 l Absorptionskühlschrank. Backofen und Kaffeemaschine ebenfalls erhältlich.



SCHLAFZIMMER

Großes, hinteres Schlafzimmer mit einer Auswahl an Bettvarianten, alle mit hochwertigen Matratzen. Hänge- und Seitenschränke, einschließlich Spot-Leuchten und USB-Steckdosen. Stauraum unterhalb des Bettes sowie für persönliche Gegenstände neben dem Bett.



DURCHDACHTTE LÖSUNGEN



Alles wurde überprüft und wenn notwendig verbessert, mit neuen innovativen Lösungen für inspiriertes Wohnen:

MULTI-MEDIA

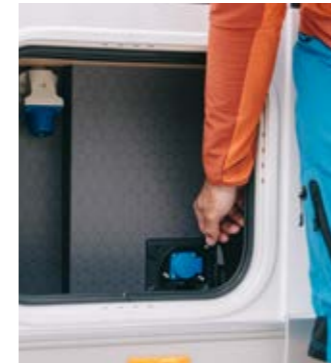
Genießen Sie großartige Unterhaltung dank der neuen Multimedia-Wand mit TV-Halterung (bis zu 32"), USB-Steckdosen und Telefonladefläche. Neues Soundsystem, mit Subwoofer, versteckten Lautsprechern und Bluetooth®-Funktion.

Das neue Adria Bedienpanel ist leicht zu bedienen und steuert alle wesentlichen Wohnfunktionen.



BADEZIMMER

Neues Badezimmerdesign, vollkommen neu gestaltet für mehr Platz und Komfort, einschließlich neuer Dusche mit eleganter und funktionaler Duschwand. Spiegel mit Spot-Leuchten und Stauraum für persönliche Gegenstände.



KAFFEEMASCHINE

Nespresso Kaffeemaschine für perfekten Kaffee - jedes Mal. Gewicht 2,3 kg mit abnehmbarem 0,6 l Wassertank und Aufbewahrungscontainer.

VERSORGUNGSEINRICHTUNGEN

Neue zentrale Serviceeinheit für einfache Versorgungsverbindungen und neu positionierter und isolierter Frischwassertank mit 115 l Volumen.

STAUHAUM / GARAGE

Konvexe Hängeschränke mit beleuchtetem Profil und einfachem „Push-to-open“ Mechanismus, mit integrierter LED-Beleuchtung. Große Garderobe und Küche mit geräumigen Schubladen und Utensilienschiene. Badezimmer mit Stauraum für persönliche Gegenstände. Große Garage mit 120 cm Mindesthöhe (abhängig vom Modell), zwei Türen und LED-Beleuchtung. Eingangstür mit leiser, reibungsloser Bedienung und multifunktionaler Stauraumlösung.



Inspiriertes Design

MATRIX.

LEBEN
SIE IHR
BESTES
LEBEN!

Leben Sie Ihr bestes Leben mit dem Matrix Plus oder Supreme der neuen Generation! Ein Wohnmobil, das Stil und Vielseitigkeit auf eine neue Ebene hebt und jeden Tag zu einem neuen Abenteuer macht.

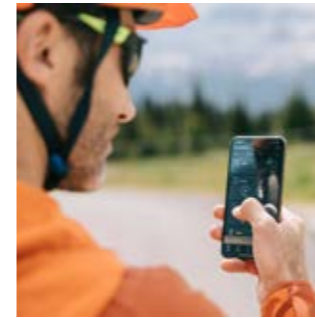


“Der Matrix ist seit langem einer der Bestseller von Adria, weil er so gut auf Stil und Vielseitigkeit und natürlich Qualität ausgerichtet ist. Ein Wohnmobil, das einfach perfekt für eine Vielzahl von Nutzern ist.”

Denis Car,
Produktmanager Adria Wohnmobil
& Van Programm

Der Matrix der neuen Generation ist auf Fiat Ducato Basis in silberner (Supreme Modelle) und weißer Karosserie (Plus Modelle) erhältlich.

Die Plus- und Supreme Modelle des neuen Matrix mit wiedererkennbaren, charakteristischen Adria-Merkmalen und gleichzeitig vielen neuen, technischen Verbesserungen.



AUSSENDESIGN

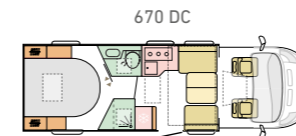
- Elegantes, neues Außendesign.
- Neue Frontabdeckung.
- Neue geneigte Heckwand mit LED-Rückleuchten.
- Fahrradträger- und Anhängerkupplung-Optionen.
- Neuer technischer Doppelboden.
- Optional neues Adria MACH APP.



Der neue Matrix hat ein ganz neues Innendesign, mit fließend ineinander übergehenden Wohnräumen, neuen weichen und stärker integrierten Formen und mit einem speziellen Ambiente. Bei dem Möbelstil haben Sie die Wahl: 'Moro' in den Supreme Modellen sowie 'Alpine White' oder 'Naturale' in Plus Modellen.

HUBBETT VORNE

Das Hubbett vorne ist perfekt integriert, mit verbessertem Zugang, neuer Beleuchtung und Belüftung. Der Bettbereich ist mit 1300 x 2000 mm größer als in vorherigen Modellen; zudem ist das Hubbett leichter und ermöglicht eine bessere Stehhöhe als bisher, wenn es nicht gebraucht wird.



Alle Grundrisse finden Sie in der Online-Version auf ch-de.adria-mobil.com/inspirations



HIGHLIGHTS IM INTERIEUR

- Neues Innendesign und Ambiente.
- Auswahl an Möbelstilen, Textilien und Polsterapplikationen.
- Auswahl zwischen Alde- oder Truma-Heizung.
- Hubbett vorne.
- Neue Hängeschränke.
- Neues Multi-Media-Zentrum.
- Intelligente Stauraumlösungen.
- Neue zentrale Serviceeinheit.
- Neu positionierter Frischwassertank.



SCHAUEN SIE DAS PRODUKTVIDEO AN AUF
CH-DE.ADRIA-MOBIL.COM/WOHNMOBILE/MATRIX

Inspiriertes Design

CORAL.

ABENTEUR OHNE GRENZEN!

Mit dem neuen Coral sind Ihren Abenteuern keine Grenzen gesetzt! Kein anderes Wohnmobil bringt Sie mit so viel Komfort der Natur so nahe. Perfekt für alle Arten von Abenteuern und Wochenend-Touren, mit einzigartigem Wohnraumkonzept und umfassender Funktionalität.



NEUE LED-LEUCHTEN FÜR MATRIX UND CORAL

Neu konzipierte, multifunktionale LED-Rückleuchten für einen automobilen Stil und Funktionalität.



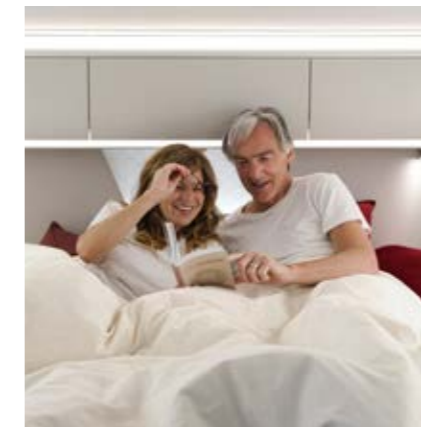
“Bei der neuen Generation haben wir uns die Zeit genommen, um wirklich jeden Aspekt des Fahrzeugs zu überprüfen und bei Bedarf zu verbessern, bis hin zum kleinsten Detail. Von dem neu gestalteten Frontbereich und der Heckwand bis zur Fahrzeugarchitektur, so dass er jetzt zum Beispiel einen neuen Doppelboden und eine verbesserte Gebrauchstauglichkeit mit zentraler Serviceeinheit und neu positioniertem Wassertank hat.”

Denis Car,
Produktmanager Adria Wohnmobil
& Van Programm



SCHAUEN SIE SICH DIE NEUEN PLUS- UND SUPREME-MODELLE DES CORAL AN AUF:
CH-DE.ADRIA-MOBIL.COM

Der Coral der neuen Generation ist auf Basis des Fiat Ducato in silberner (Supreme Modelle) und weißer Karosserie (Plus Modelle) erhältlich. Die neuen Plus- und Supreme-Modelle können mit vielen wiedererkennbaren, charakteristischen Adria-Merkmalen und umfangreichen neuen, technischen Verbesserungen punkten.

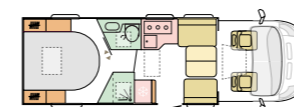


Dank seines einzigartigen Sonnendaches und dem Wohnen im 'Atrium-Stil' hat der Coral eine eigene Raumatmosphäre, die voll von Licht und Raumgefühl ist. Der neue Coral ist für das Zuhause unterwegs konzipiert, mit inspirierten Lösungen und dem Fokus auf Details, die einen Unterschied machen.

INNENDESIGN HIGHLIGHTS

- Neues Innendesign und Ambiente.
- Auswahl an Möbelstilen, Textilien und Polsterapplikationen.
- Auswahl zwischen Alde- oder Truma-Heizung.
- Exklusives Adria Design SunRoof®.
- Neue Hängeschränke.
- Neues Multi-Media-Zentrum.
- Intelligente Aufbewahrungslösungen.
- Neue zentrale Serviceeinheit.
- Neu positionierter Frischwassertank.

670 DC



Alle Grundrisse finden Sie in der Online-Version auf ch-de.adria-mobil.com/inspirations



Abenteurgeist

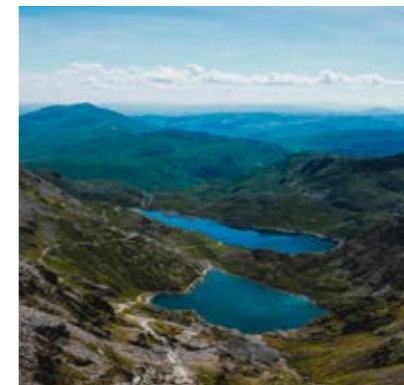
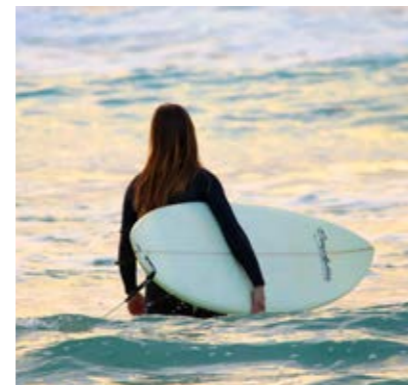


Nordwales. Für eine Reise durch die Zeit.

SURF-, WANDER- UND FREIZEITOASE,
DAS IST DIE HALBINSEL LLŶN.



Abenteurgeist



Nordwales: in direkter Nähe zum Snowdonia National Park und der Insel Anglesey. Und laut dem beliebten Reiseführer "Lonely Planet" eines der "Top 10" Reisedestinationen.

In Nordwales ist die keltische Sprache 'Walisisch' als Muttersprache immer noch lebendig. Wer in diese Region reist, lässt sich sofort von der sanften und zeitlosen Stimmung verzaubern. Ein weiteres Plus: In den vergangenen Jahren entstand in Nordwales eine stetig wachsende Feinschmecker- und Brauereikultur. Zudem lässt sich viel Geschichte erleben, unter anderem finden sich hier einige der berühmtesten britischen Burgen. Tatsächlich ist es eine der Regionen, wo alle etwas für sich entdecken können, eine großartige Reisedestination für Ihre „To-Do“ Abenteuerliste.



VON DAVID CARRADALE - FOTOGRAFIEN VON NEIL MORLEY, AUS DEM BESTAND

Highlights für Ihr Nordwales-Abenteuer

#1 - STRÄNDE

Weitgehend unberührte Naturstrände mit langen Sandstränden, kleinen Buchten, Dünen und einem unbezahlbaren Ausblick über das Meer. Außerhalb der August-Hochsaison wunderbar einsam und ruhig. Die Halbinsel Llŷn hat viele schöne Strände, die zum Verweilen einladen. Unsere Favoriten? Ohne Frage – besuchen Sie Morfa Nefyn und den dazugehörigen Strand Porthdinllaen mit dem beliebten Ty Coch Inn, das zu den Top drei der besten Strand Bars und Pubs weltweit gehört. Erkunden Sie Harlech mit der imposanten Burg im Hintergrund und Porth Iago in der Nähe von Rhydlios mit seinem goldenem Sand und klarem Wasser. Für eine Surf-Session und Strandleben würden wir jederzeit Abersoch und Aberdaron wählen.



#2 - ENDLOSER HIMMEL UND NOCH BESSERE SONNENUNTERGÄNGE

Der endloseste Himmel und die besten Sonnenuntergänge, die wir je erlebt haben. Ja, wir hatten Glück mit dem Wetter und den fast wolkenfreien Tagen im wunderschönen September. Der Halrech Strand und die Menaistraße sorgten für ein langes, nächtliches Lichterspiel, das wir nie vergessen werden.



#3 - BURGEN

Geschichtsliebhaber werden auf ihre Kosten kommen und die Qual der Wahl haben: es gibt eine Vielzahl an Burgen! Eine der größten liegt bei Conwy und wurde von Edward I. während seiner Eroberung von Wales zwischen 1283 und 1287 gebaut; von ihren imposanten Mauern aus haben Sie einen wunderschönen Ausblick über die Stadt. Ebenfalls sehr beeindruckend: Burg Caernarfon, eine Burgruine in Gwynedd, die die Landschaft aus allen Blickwinkeln heraus dominiert. Kleiner, aber deswegen nicht weniger sehenswert ist die Burg Harlech mit ihrer atemberaubenden Aussicht auf das Meer.

#4 - KURIOSITÄTEN

Definitiv ein ungewöhnlicher Ort: das Dorf Portmeirion. Ein exzentrischer und visuell beeindruckender Ort voller barocker Fassaden gemischt mit farbenfrohen Häusern, konzipiert und gebaut von Sir Clough Williams-Ellis zwischen 1925 und 1975 im Stil eines mediterranen Dorfes. Als Setting für die britische Fernsehserie "The Prisoner" aus den 60er Jahren erlangte Portmeirion weltweite Berühmtheit.



DIE LONELY PLANET BEWERTUNG

Für uns nicht überraschend: Nordwales wurde 2017 vom Reiseführer Lonely Planet als eine der Top Reisedestinationen weltweit in seine „Best in Travel“ Liste aufgenommen. Die Begründung: nicht nur Historie und Landschaft sind eine Reise wert, es gibt auch viel Abenteuer und Action zu erleben. So zum Beispiel im "Surf Snowdonia" in Conwy Valley, einem Surfing-Binnensee. Der Action-Event Anbieter "Zip World" hat Attraktionen an drei Orten in Nordwales, einschließlich der weltweit schnellsten und Europas längsten Zip Line, der ersten Vier-Personen Zip Line und "Bounce Below", einem Netzwerk von Riesentrampolins, die unterirdisch in den Höhlen unter Blaenau Ffestiniog aufgebaut sind.

#5 - BERGE

Der Snowdonia National Park: Über 2.100 Quadratkilometer Wildnis zum Wandern, Radfahren oder Erkunden. Schlichtweg das Mekka für Outdoor-Fans. Für alle, die nicht ganz so sportlich unterwegs sind, gibt es sogar eine Zahnradbahn, die bis zur Spitze des Bergs Snowdon fährt, von wo aus sich ein atemberaubender Panoramaausblick bietet. Auch ein Besuch wert: das kleine Dorf Beddgelert, ein bezaubernder Ort und beliebter Ausgangspunkt für Wander- oder Klettertouren. Ein weiteres empfehlenswertes Reiseziel ist Betws-y-Coed in Gwydyr Forest, gelegen am Zusammenfluss der Flüsse Conwy, Lledr und Llugwy, und bekannt für die Brücken "Waterloo Bridge" und "Pont-y-Pair", eine Steinbrücke, die über eine Reihe von Stromschnellen am Llugwy führt.



Auch Betws-y-Coed's unmittelbare Umgebung ist wunderschön, mit den Fairy Glen, Swallow Falls und Conwy Wasserfällen ein lohnenswertes Ausflugsziel!

Sie sind ein Eisenbahn-Fan? Neben der "Snowdon Mountain Eisenbahn", die zum Gipfel des Snowdon fährt, können wir Ihnen die "Welsh Highland Heritage Railway" empfehlen: eine Schmalspurbahn, die die wunderschöne Strecke von Caernarfon nach Porthmadog abfährt und in der man die Fahrt und Aussicht perfekt genießen kann.



#6 - LEUCHTTÜRME

Zu den Sehenswürdigkeiten der Küste von Nord Wales gehören unbestritten die beeindruckenden Leuchttürme, die man entlang der Küste an spektakulären Plätzen findet. Zwei Leuchttürme, die uns besonders in Erinnerung geblieben sind: "South Stack", gebaut auf einem Felsen vor Holy Island, und "Penmon" an der südöstlichen Spitze der Insel Anglesey, die durch eine Brücke mit dem Festland verbunden ist.



Es ist kein Kaninchen drin!

Unsere kulinarische Empfehlung: ein Snack namens "Welsh Rarebit". Hört sich so ähnlich an wie rabbit = Kaninchen, ist aber keines drin.

Es handelt sich tatsächlich um ein mit geriebenem Käse überbackenes Brot, mit einem Aufstrich aus unter anderem Worcestershire-Sauce, Senf und Bier!



Die Zutaten für Sie zu Hause zum Nachkochen:

1 Teelöffel *Englisches Senfpulver*
3 Esslöffel *Stout Bier*
30 g *Butter*
175 g *Lancashire Käse, gerieben*
2 *Eigelb*
2 *Brotscheiben*

Worcestershire Sauce, nach Geschmack

Inspiriertes Design



Inspiriertes Design

ENTDECKEN SIE DEN ADORA DER NEUEN GENERATION
GESCHAFFEN FÜR SIE!

ADRIA HAT SEINEN ERSTEN WOHNWAGEN, DEN 375, VOR 55 JAHREN PRÄSENTIERT. JETZT IST ES ZEIT FÜR DIE NEUE GENERATION. MIT DER WEITERENTWICKLUNG DES NEUEN ADORA IST ADRIAS BESTSELLER-WOHNWAGEN JETZT NOCH EIN BISSCHEN BESSER GEWORDEN!

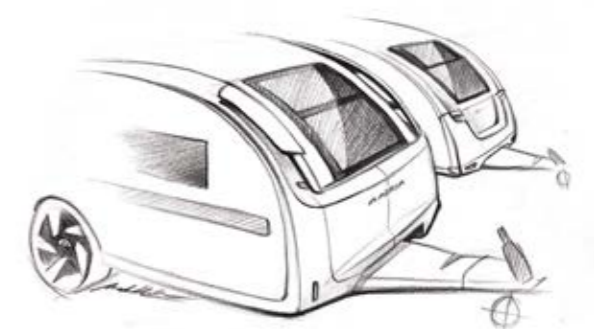
Auf dem Markt seit 2015 und ein Bestseller: dank seiner unschlagbaren Formel von klassischer und eleganter Einfachheit gepaart mit fantastischer Leistung hat sich der Adora in kürzester Zeit zu Adria's bestverkauftem Wohnwagen entwickelt. Das extra große Panoramafenster verändert im positiven Sinne nicht nur die Aussicht, sondern auch das ganze Raum- und Wohngefühl. In vielerlei Hinsicht hat der Adora das Gesicht eines modernen Wohnwagen geprägt, aber wissen Sie was? – Wir haben ihn noch weiter verbessert und ab sofort ist eine neue Generation des Adora's verfügbar! Bei einem Blick hinter die Kulissen stellen wir Ihnen das neue Design vor und erfahren, wie das Adria-Team das neue Aussehen, das Gefühl und die neue Technologie in diesen sehr beliebten Wohnmobil integriert hat.



INSPIRIERTES DESIGN

DAS ADORA AUSSENDESIGN DER NEUEN GENERATION. Die Inspirationsquelle für den neuen Adora war für die Designer der neue Adria Astella, um ein neues, formschönes und technisch innovatives Außendesign für diese Wohnwagen Generation zu entwickeln.

„Sie werden hier das Designkonzept des bahnbrechenden Astella wiederfinden, mit sehr klaren Linien, automotiver Stilrichtung und einer Heckwand mit neuen integrierten, multifunktionalen LED-Rückleuchten. Die Front des Adora hat eine neue, elegante Form, mit noch größerem Panoramafenster und neuen, innovativen aerodynamischen Veränderungen, einschließlich Wind-Diffusoren, die die Zugeffizienz verbessern. Innen und außen voll mit intelligenten Funktionen und Ausstattungen, so dass Sie sich direkt zuhause fühlen. So konzipiert, dass Sie Ihren Urlaub in Ihrem zweiten Zuhause völlig genießen können.“



Erna Povh -
Produktmanagerin für das Adria Wohnwagen
Programm



CHARAKTERISTISCHE MERKMALE

Die Designer von Adria nahmen die besten charakteristischen Merkmale vom Adora und machten sie noch besser.



NEUES IN-LINE PANORAMAFENSTER. Schon von jeher mit das größte Panoramafenster bei Wohnwagen und jetzt durch das neue 'In-Line' Design noch breiter! Für unglaublich viel Licht, ein großartiges Raumgefühl und ein Wohnen im 'Atrium-Stil'. Integrierte Verdunklung und Belüftung für einen umfassenden Komfort.

NEUE LED-BELEUCHTUNG. Neu konzipierte, multifunktionale LED-Rückleuchten für automobilen Stil und Funktionalität.

NEUE AERODYNAMISCHE WIND-DIFFUSOREN. Diese innovative Funktion hilft, den Luftstrom zu verteilen und basiert auf den Erfahrungen aus dem Astella. Konzipiert mit unseren Partnern aus der Raumfahrt, für ein stilvolles Aussehen und die eine verbesserte Zugeffizienz.

NEUES AUSSENDESIGN. Der neue Adora hat eine neue Grafik im Automobilstil mit wiedererkennbaren Adria-Linien.

PERFORMANCE CHASSIS. Der neue Adora behält seine hochwertige GFK Karosseriekonstruktion. Effizientes Ziehverhalten dank verbesserter Aerodynamik und optimierter Gewichtsverteilung; das AL-KO Chassis für sichere Handhabung mit AKS und optional ATC.

ADRIA MACH. Unsere APP für die intelligente Steuerung von Beleuchtung, Heizung, Kühlung und Versorgungseinrichtungen von Ihrem Smart-Phone aus. Navigation, Point-of-Interest Daten, Benutzerhandbücher und Mobile Office Funktionen.



ADRIA MACH

Entdecken Sie mehr auf Seite 58 oder auf ch-de.adria-mobil.com



WOHNGEFÜHL WIE ZUHAUSE

Der Adora war mit seinem modernen, klassischen und eleganten Interieur schon immer ein Vorreiter. Die neue Generation bietet fließend ineinander übergehende Räume, neue, weichere und stärker integrierte Formen und ein geräumiges Ambiente, in dem Sie sich sofort zuhause fühlen.



„Die Entwicklungszeit für das neue Interieur betrug fast zwei Jahre, wobei jeder einzelne Aspekt und jedes Detail überprüft wurden. Das Wichtigste für uns war, ein wahres Gefühl von zuhause und nicht von einem Wohnwagen zu schaffen. Wir glauben, dass wir ein wirklich elegantes Innendesign mit großem Wohnraum und einzigartigem Komfort geschaffen haben.“ Erna Povh

HIGHLIGHTS

- Elegantes Interieur mit großen, fließend ineinander übergehenden Wohnräumen und modernem schickem Dekor.
- Neues Beleuchtungssystem für steuerbares Ambiente in allen Wohnräumen.
- Wohnen im 'Atrium-Stil' mit extra großem Panoramafenster.
- Neues Soundsystem mit versteckten Lautsprechern.
- Organisierte Stauraumlösungen überall, mit extra Stauraum für persönliche Utensilien.
- Heizung von Truma und Alde für einen ganzjährigen Komfort.



360° WALKTROUGH

Treten Sie ein in den neuen Adora und schauen Sie sich um auf ch-de.adria-mobil.com





MODERNE WOHNRAUMKONZEPTE

Die inspirierten Wohnräume von Adora bedeuten, dass alles auf Ihre Bedürfnisse und Ihren Lebensstil abgestimmt ist.

“Das ist ein richtiges Zuhause und nicht nur ein Wohnwagen. Der Wohnkomfort steht an erster Stelle, einschließlich der Form und des Komforts der neuen Sitzzecke sowie der Kopfstützen. Wir haben auch neue Lösungen für das Beleuchtungs- und Soundsystem gefunden, so dass wir eine wirklich moderne Lebensart mit vollem Wohnkomfort erreichen.”

Erna Povh



WOHNZIMMER

Ein Wohnen im 'Atrium-Stil' und unglaublich viel Licht dank des großen Panoramafensters, mit integrierter Verdunklung und Belüftung. Das neue Design der komfortablen Sitz- und Essecke bietet verbesserten Komfort, mit eleganten Kopfstützen und flexiblem Wohnraum.



KÜCHE

Beim Küchendesign haben wir uns von den besten Küchen zuhause inspirieren lassen. Mehr Arbeitsplatz, mehr Stauraum, einschließlich geräumiger, aufgeteilter Schubladen und der besten Geräte. Alles am richtigen Ort und nach höchsten Qualitätsstandards gefertigt.



SCHLAFZIMMER

Neues Schlafzimmerdesign, mit allen Bettvarianten, jeweils mit höheren Betten und Evopore® Matratzen für besonderen Komfort. Steuerbares Beleuchtungsambiente und viel Stauraum.



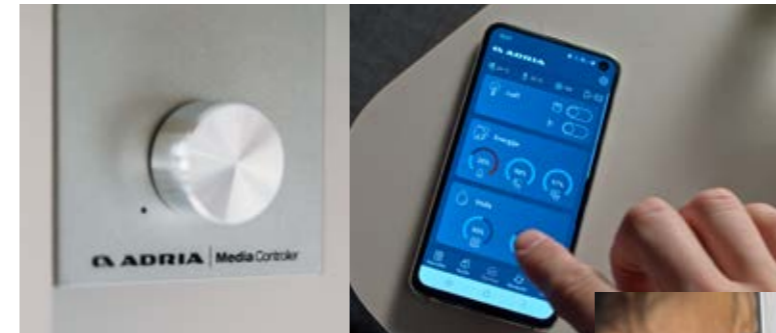
BADEZIMMER

Unser neues Ergo Badezimmer: ein inspiriertes Design mit neuem, klappbarem Waschbecken in neuen Materialien und mit einem verbesserten Ablauf und höherer Wartungsfreundlichkeit. Extra viel Platz, neue Beleuchtung und viele innovative Stauraumlösungen.



DURCHDACHTTE LÖSUNGEN

Alles wurde überprüft und bei Bedarf verbessert, mit neuen innovativen Lösungen für inspiriertes Wohnen und standardmäßigem höchstzulässigem Ladegewicht.



MULTI-MEDIA

Genießen Sie komfortables Wohnen mit einer Reihe von Multi-Media-Lösungen, einschließlich des neuen, hochwertigen Soundsystems mit versteckten Lautsprechern, Bluetooth-Verstärker, TV-Anschluss und -halter wie auch mehreren USB-Steckdosen im Wohn- und Schlafzimmer.



STAUARAUM

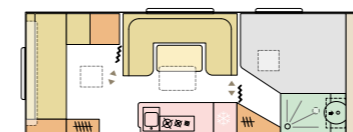
Mehr Stauraum, als man für möglich halten würde. Von außen leicht zugänglicher Gasflaschenstauraum, innen großzügige, konkave Hängeschränke. Großer Kleiderschrank und multifunktionale Stauraumlösungen in der Küche, einschließlich großer Schubladen und Utensilienschiene. Badezimmerstauraum für persönliche Utensilien, einschließlich optionaler abnehmbarer Stauraumlösungen.

GRUNDRISSSE

In dieser Saison bieten wir insgesamt 11 Grundrisse an.



ADORA 613 PK



Alle Grundrisse finden Sie in der Online-Version auf ch-de.adria-mobil.com/inspirations



DARGESTELLTER GRUNDRISS

Entdecken Sie unseren neuen Adora 613 PK Grundriss für Familien (2 Erwachsene und 1-3 Kinder), bei dem alle Betten eine 2-m-Länge haben. Dank des Heck-Panoramafensters im zusätzlichen hinteren Wohnraum auch super geeignet für die Unterbringung von Gästen, als Rückzugsraum am Tag oder als Spielraum. Mehr flexibler Wohnraum, 2-TV-Anschlüsse.

#vanlife

VANLIFE BEDEUTET SO VIEL MEHR, ALS NUR EINEN VAN ZU BESITZEN: ES IST EIN LEBENSSTIL, EINE GLOBALE FAMILIE, EINE EIGENE GEMEINSCHAFT MIT IHREM EIGENEN #HASHTAG AUF DEN SOZIALEN MEDIEN UND FAST 6 MILLIONEN FOLLOWERN. WAS SIE SUCHEN? FREIHEIT, ABENTEUER, EINE WOHN- UND LEBENSALTERNATIVE. DEN EIGENEN WEG UND LEBENSRYTHMUS, EIN EIGENES MIKROLEBEN, UNABHÄNGIGKEIT UND SPONTANITÄT. DIE NACHFRAGE NACH VOLL AUSGESTATTETEN VANS STEIGT UNGEBROCHEN: SIE SIND STARTKLAR FÜR ABENTEUER UND DENNOCH ALLTAGSTAUGLICH.



Auch bei Adria ist das Vans-Segment in den vergangenen Jahren stark gewachsen. Dank dem preisgekrönten Twin Supreme, dem ersten Van mit doppeltem Sonnendach und einem offenen Wohnraumkonzept, wächst auch die Fangemeinde der "Twins" stetig. *Wir haben zwei Twin Besitzer nach ihrer Geschichte gefragt.*

TINA MAZE ÜBER #VANLIFE ABSEITS DER PISTEN IN UNSEREM TWIN!

*Exklusiv für Adria Inspiration:
ein Gespräch mit der mehrfachen
Olympiagold-Gewinnerin und
Skiweltmeisterin
Tina Maze in Cortina, Italien*



TINA MAZE

*Adria Weltklassepartnerin und zweifache
Olympiagold-Gewinnerin im Skifahren.*

♡ @TINAMAZE83

**„DER TWIN PASST PERFEKT ZU
UNSEREM LEBENSSTIL. WIR
NUTZEN IHN FAST JEDEN TAG ALS
ALLTAGSFAHRZEUG. GLEICHZEITIG
INSPIRIERT ER UNS, MEHR ABENTEUER
ZU ERLEBEN: ES IST SO EINFACH,
AM WOCHENENDE SEINE SACHEN ZU
PACKEN, UND IN DIE BERGE ODER AN
DIE KÜSTE ZU FAHREN.“**



„Ich folge dem Hashtag #vanlife auf den sozialen Netzwerken. Es ist wirklich toll zu sehen, wie die unterschiedlichsten Menschen ihre Träume verwirklichen und ihrer Leidenschaft nachgehen. Aber genau das sollte das Leben ausmachen, oder? Mit seiner Familie und Freunden zu sein und wirklich das Leben zu genießen, besonders draußen!“

Tina Maze, eine der weltweit besten Skifahrerinnen, hat vor kurzem von einem vollintegrierten Wohnmobil zum #vanlife gewechselt. Ihren Adria Twin 640 SGX nutzt sie das ganze Jahr über, aber hauptsächlich während des Winters, um zum Ski-Fahren in die Berge zu fahren. Auch wenn sie dem Hochleistungssport den Rücken gekehrt hat, ist ihre Leidenschaft für den Sport ungebrochen. Jetzt balanciert sie ihr Familienleben mit ihrem Partner und ihrer jungen Tochter mit den Anforderungen ihrer Karriere und dafür ist der Van perfekt. Wir sprachen mit ihr während ihres Skiwochenendes in Cortina in den wunderschönen Dolomiten, Italien.



Tina über
#twinlife



„MANCHMAL KOMMT ES MIR SO VOR, ALS SEI DER SGX SPEZIELL FÜR MICH ENTWICKELT WORDEN! ES GIBT SO VIEL NUTZBAREN STAURAUM FÜR MEINE SKIAUSRÜSTUNG UND TROTZDEM HABE ICH EINEN GROSSZÜGIGEN WOHNRAUM, FAST WIE IN EINEM KLEINEN APARTMENT. ICH HABE ALLES DABEI, WAS ICH BRAUCHE, WENN ICH UNTERWEGS BIN. ES IST SUPER GEMÜTLICH UND KOMFORTABEL, SOGAR AUCH, WENN ICH IN DEN BERGEN UNTERWEGS BIN: ICH MACHE NUR DIE HEIZUNG AN UND ENTSPANNE MICH NACH DEM TAG AUF DER PISTE.“



„Es ist wirklich ein Traum, neben den Pisten aufzuwachen und einfach zu einem neuen Skiabenteuer aufbrechen zu können. Auf dieser Reise haben wir die Umgebung von Cortina erforscht. Es ist eines meiner liebsten Skigebiete, weil es eine so großartige Atmosphäre hat. Es ist wunderschön hier oben, über dem Dorf. Und der Twin hat uns dorthin gebracht, wo wir sein wollten, weg von den Hauptpisten. Von hier aus konnte ich perfekt zu immer wieder neuen Abfahrten aufbrechen und mich dabei so richtig frei fühlen.“

Sie können den Abenteuern von Tina auf www.tina-maze.com, Instagram und Facebook folgen.
Für die gesamte Baureihe der Adria Twins und mehr Informationen über den Twin SGX von Tina besuchen Sie ch-de.adria-mobil.com

Andrew über #vanlife

ANDREW DITTON ÜBER #VANLIFE

SCHOTTLAND. WAS FÜR EIN MAGISCHES LAND!

Abgelegene Inseln und Straßen in Schottland zu erkunden, auf die sich große Fahrzeuge nicht trauen? Mit meinem agilen Twin Supreme kein Problem! Was ich sonst noch an meinem Twin liebe? Für den luxuriösen Duschaum war ich auf dem Musikfestival auf Tiree extrem dankbar ... Und dank des fantastischen SunRoof® hatte ich auf den Hebriden einen atemberaubenden Blick auf die Sonnenuntergänge; besser, als es je ein Künstler auf der Welt inszenieren könnte.



ANDREW DITTON

Renommierter britischer Journalist und Wohnwagen-Besitzer. Vor kurzem erkundete er zwei Monate lang in einem Twin die schottische "North Coast 500".

📍 @ANDREWJDITTON



„MIT MEINEM TWIN SUPREME HATTE ICH WIRKLICH DAS GEFÜHL, DASS ICH ÜBERALL HINFAHREN UND ALLES MACHEN KANN, EIN GEFÜHL VON PURER UND ABSOLUTER FREIHEIT.“



#highlights

TWINS – WAS GIBT ES NEUES?

TWIN SUPREME



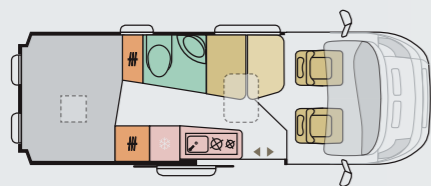
Den preisgekrönten Twin Supreme mit exklusivem Adria Design SunRoof® haben wir mit einem neuen, 2-flammigen Edelstahlkocher, einem neuen Thetford® Kompressor-Kühlschrank, verbesserten Türen mit einem Soft-Close-Mechanismus, einem Moskitonetz und verbesserter Isolierung ausgestattet.



Entdecken Sie neue Grundrisse auf unserer Webseite ch-de.adria-mobil.com.

Twin Supreme 640 SPB Family Modell. Der familienfreundliche Grundriss mit Schlafplätzen für bis zu 5 Personen, mit Truma-Heizung, großzügigen Stauräumen und 4 homologierten Sitzen.

TWIN SUPREME 640 SPB FAMILIENMODELL



Für alle Grundrisse besuchen Sie ch-de.adria-mobil.com

TWIN PLUS



Die Twin Plus Modelle haben einen neuen Herd, verbesserte Isolierung und einen neuen 640 SGX Grundriss.



TWIN AXESS



Die Axess Modelle sind jetzt auf Fiat- oder Citroen-Basis mit offenem Wohnraumkonzept erhältlich.



Weitere
TECHNISCHE
DETAILS AUF
CH-DE.ADRIA-MOBIL.COM

NEUER SPORTLICHER VAN FÜR SPORTLICHE MENSCHEN.

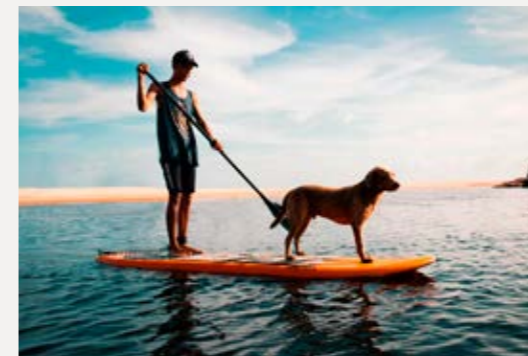
NEUE TWIN SPORTS EDITION



Machen Sie sich bereit für großartige Abenteuer! Adria präsentiert ein neues Twin Modell, bei dem wir die besten charakteristischen Merkmale des beliebten Twin Supreme mit einem neuen, innovativen Aufstelldach und Schlafbereich kombinieren, für noch mehr Vielseitigkeit und Schlafplätzen für bis zu 5 Personen.

HIGHLIGHTS:

- Auf Fiat Ducato Basis gebaut, in weiß, mit neuer sportlicher Grafik.
- Exklusives Adria Design Aufstelldach.
- Großer Schlafbereich im Aufstelldach für 2 Personen.
- Elektrisches, klappbares Doppelbett für 2 Personen.
- Zusätzliches Bett für 1 Person, das aus der Essnische umgebaut werden kann.
- Onyx Innendesign mit glänzend weißem Möbel.
- Essnische im offenen Innenraum mit erweiterbarem Tisch.
- Küche mit 2 Kochstellen, einer Spüle und großem Kompressorkühlschrank.
- Duplex-Badezimmer mit Schwenkwandfunktion.
- Große hintere Garage mit Stauraum.

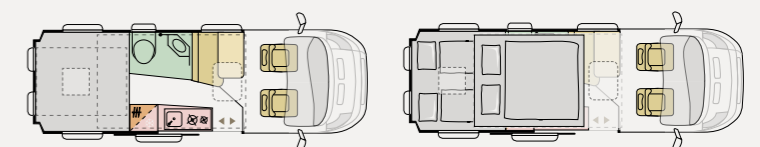


Das neue Aufstelldach mit Schlafbereich gibt es exklusiv nur bei Adria. Das Entwicklungsziel: einfacheres Öffnen und Schließen sowie ein geringeres Gewicht als vergleichbare Produkte. Das Schlafdach integriert sich nahtlos an das exklusive Adria Design SunRoof® und kann mit Markisen, Solarmodulen und anderem Zubehör genutzt werden.

AUCH INNEN ÜBERZEUGT DIE SPORTS EDITION:

- Großer Schlafbereich im Aufstelldach für 2 Personen.
- 100% wasserdichtes Leinen, isoliert und luftdurchlässig.
- Mit Stauraum, Beleuchtung und USB-Steckdosen.
- Fenster mit Moskitonetzen an drei Seiten.

HIER KÖNNEN SIE SICH DEN GRUNDRISS ANSEHEN!



SCHAUEN SIE SICH DEN FILM AN AUF:
CH-DE.ADRIA-MOBIL.COM

Hinweis: Die Fotos dienen der Produktvorstellung. Standardausrüstung, optionale Ausrüstung und Grundrisse können sich je nach Markt unterscheiden, deswegen kontaktieren Sie bitte Ihren Adria-Händler für Details oder besuchen Sie ch-de.adria-mobil.com

Warum sich für Adria entscheiden?

WARUM DESIGNMANAGEMENT BEI ADRIA MOBIL EINE HOHE BEDEUTUNG HAT.

“Wenn man vor zehn Jahren gefragt hätte, wofür Adria steht, hätten die meisten gesagt: Qualität und Preis. Wenn man heute dieselbe Frage stellt, werden als Hauptmerkmale Qualität und Design genannt.”

Das sind die Erläuterungen von Matjaž Grm, dem Geschäftsführer von Adria Mobil für Marketing und Vertrieb, der uns die neueste internationale Konsumentenstudie über die Marke Adria vorstellte.

Die slowenische Adria Mobil Gruppe ist eine der größten europäischen Gesellschaften im Segment Freizeitfahrzeuge und Mobilheime. Mit einem breiten Händlernetz in mehr als 30 EU-Märkten ist sie eine der führenden Marken, basierend auf einem hohem Markenimage, wiedererkennbarem Produkt-Design und hoher wahrgenommener Qualität dank modernstem Herstellungsprozess.

Positive Kundenreaktionen, kontinuierliches Umsatzwachstum und eine Vielzahl von unabhängigen Preisen sind die Belohnung für ein Unternehmen, bei der heute das Design im Mittelpunkt der Geschäftsstrategie steht.



Anton Kastrevc, Geschäftsführer Forschung und Entwicklung und Matjaž Grm, Geschäftsführer Marketing und Vertrieb

DESIGNMANAGEMENT.

Matjaž setzt fort: *“Das Design ist das Herzstück unserer Geschäftsstrategie und wir haben einen neuen Designprozess eingeführt, wo Vertrieb, Marketing und neue externe Designer mit unserem Forschungs- und Entwicklungsteam zusammenarbeiten. Neue Designprinzipien wurden vereinbart und wichtige neue Produkte wurden konzipiert und lanciert und haben sich sehr schnell erfolgreich auf den Märkten behauptet.”*

Ebenfalls wichtigste Faktoren des Entwicklungsprozesses bei Adria: die Distributionspartner und der neuen Fokus auf UX (“user experience = Nutzererlebnis”) und Nutzer-Feedback, so dass wir Produkte bieten können, die für die Nutzer geschaffen sind, mit innovativen, relevanten Lösungen in neuen Fahrzeugen. Als Resultat haben die Adria Fahrzeuge deshalb eine konsistente Designsprache und wiedererkennbare, charakteristische Merkmale mit vielen inspirierten Lösungen, bei denen wir die Messlatte mit unseren neuen Produkten in diesem Jahr erneut höher gelegt haben.



ASTELLA WURDE MIT DEM „BEST OF BEST“ AWARD DES AUTOMOTIV BRAND CONTESTS 2020 UND DEM RED DOT DESIGN AWARD 2020 AUSGEZEICHNET.



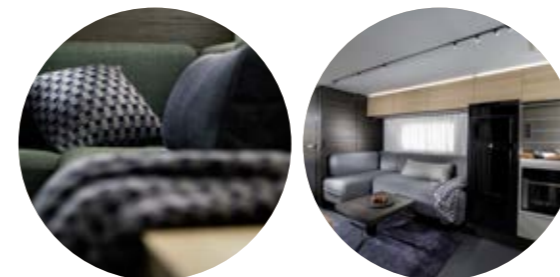
Der **Automotive Brand Contest** ist ein neutraler, internationaler Designwettbewerb für die Automobilindustrie. Mit dem Wettbewerb prämiiert der Deutsche Rat für Formgebung unter anderem herausragendes Produkt- und Kommunikationsdesign. Der Astella hat den “Best of the Best“-Award von einer interdisziplinäre Jury für sein Gesamtkonzept, die Produktästhetik und die Funktionalität verliehen bekommen.

Kurz zuvor war der Astella mit dem 2020 **Red Dot Award** für Produktdesign ausgezeichnet worden; einem prestigeträchtigen, internationalen von der Red Dot GmbH & Co. initiiertem Designpreis.

Matjaž Grm kommentierte:

“Den Astella haben wir bereits nach dem zukünftigen Designkonzept für unsere Wohnwagen der neuen Generation entwickelt. Wir haben die luxuriöse Urlaubserfahrung neu definiert, kombiniert aus dem Besten, das ein Wohnwagen oder Mobilheim liefern kann. Astella spricht die Zielgruppe an, die ein ultimatives Urlaubserlebnis in ihrem eigenen Wohnwagen an einem festen Ort erleben will oder alternativ in einem beweglichen Wohnwagen, den sie selbst bewegen können.

Wir sind der einzige Hersteller von Freizeitfahrzeugen, der aufgrund der Auszeichnungen eine solche Anerkennung im Bereich der Designexzellenz vorweisen kann. Und das ist noch eine zusätzliche Bestätigung, dass unsere Entwicklungsstrategie, geleitet von unserem Produktmanagement und entwickelt von unseren F&E Kollegen unter einem konsistenten Designmanagement mit bewährter Qualität und Funktionalität, die Marke Adria auf ein neues Level hebt.”





Finden Sie Ihren perfekten Platz:

EINE WOCHE IM WUNDERVOLLEN
SMÅLAND.



Wir verbrachten eine Woche in dem neuen, luxuriösen Astella von Adria in der Nähe eines glitzernden Sees im Herzen des wundervollen Smålands in Schweden.

Torbjörn
und Sanna



Das Frühjahr hat gerade begonnen und noch zeigt sich kein frisches Grün an den Bäumen. Der kalte Nordwind beißt einem auch weiterhin in die Nase, aber sobald die Sonne zu sehen ist, genießen wir das Outdoor-Leben. Jetzt ist es aber erst einmal an der Zeit, mit dem Astella nach Småland zu fahren, eine Reise, auf die wir uns schon lange gefreut haben! Die Fahrt verläuft unkompliziert und so nähern wir uns langsam aber sicher unserem Ziel, Sjöstugans Camping in Älmhult. Unser Plan: hier am Möckelnsee die Natur und die Ruhe zu genießen und vor allem eine Woche lang den Astella zu erleben.

Auf dem Campingplatz ist zu dieser Jahreszeit nicht viel los und so fühlen wir uns an dem uns zugewiesenen Platz - der eine tolle Holzterrasse und einen wundervollen Blick auf den See hat - sofort sehr wohl. In kürzester Zeit sind unsere Sachen ausgepackt sowie der Astella und alles für unseren Aufenthalt eingerichtet. Wir haben Glück mit dem Wetter und so packen wir unseren Tisch, Stühle und den Grill aus, um den ersten Tag stilecht zu genießen. Von der Küche und den Wohnräumen des Astella sind wir schnell begeistert: alles ist groß genug und wir können uns frei bewegen, fast so, als wären wir zuhause. Die Küche hat eine ausreichend große Arbeitsfläche und alles lässt sich intuitiv bedienen. In den kommenden Tagen zeigt sich schnell, dass der Astella bei einem solchen Frühlingswetter ein absolut perfekter Wohnwagen ist: Wenn die Sonne scheint, öffnen wir die Panoramartür im Wohnraum und genießen das Kochen und Wohnen mit Blick auf den See mit einem unschlagbaren Gefühl von Raumfreiheit. Diesen Komfort empfinden wir selbst auch noch bei geschlossenen Panoramatüren durch die offenen, aber dennoch getrennten Räume. Und erst der Luxus der Doppeltür im Schlafzimmer! Morgens aufstehen, die Panoramatür öffnen und eine Tasse Kaffee im Bett genießen: unbezahlbar!



Astella auf dem
Sjöstugans Campingplatz



Die geräumige Küche des Astella



Wir genießen die Tage mit Wandern in den umliegenden Wäldern und dem angrenzenden Naturreiservat wie auch mit Ausflügen zu umliegenden Attraktionen wie den Glasbläserhütten im Glasreich ("Glasriket") oder den Besuchen von Bauernläden und kleinen Möbelmanufakturen.

Ab und zu lassen wir uns in Restaurants verwöhnen, aber meistens kochen wir im Astella, sitzen auf dem Sofa oder auf der Holzterrasse und lassen uns von den Sonnenuntergängen verzaubern.

Die Woche vergeht wie im Flug! Schon ist es an der Zeit für die Heimfahrt. Mit nach Hause nehmen wir unvergessliche Erinnerungen, nicht nur aufgrund der wunderbaren Natur und Ruhe, sondern auch dank des Astella, einem Wohnwagen, der eindeutig zu dem besonderen Erlebnis beigetragen hat.



SJÖSTUGANS CAMPING

Der Campingplatz ist am wunderschönen Mökelnsee gelegen, gleich am Rande von Älmhult. Toller Strand und Restaurant. Angeln, Bootfahren und Kanufahren und zum Ende des Tages ein Saunabesuch.



Mehr Informationen über den Campingplatz: sjostugan.com



Natur, Kultur und Design in Småland

Småland ist nicht nur für seine Natur bekannt, sondern auch eine Region in Schweden, die reich an Design und erfolgreichen Unternehmen ist. Hier wurde der Naturforscher Carl von Linné geboren, Ingvar Kamprad startete IKEA, Astrid Lindgren schöpfte hier die Inspiration für ihre Bücher über Michel aus Lönneberga und die Kinder von Bullerbü. Hier wurden die Grundsteine für den internationalen Erfolg der schwedischen Möbelindustrie gelegt und für das schwedische Glasbläserkunsth Handwerk im heutigen Glasreich ("Glasriket").

Das IKEA Museum in Älmhult



VAKÖ MOOR

Nur 10 Minuten entfernt von Älmhult, an der Grenze zwischen Småland und Skåne, liegt das Vakö Moor. Es ist etwa 6 km² groß und ist einer der größten Moorlandschaften des Landes mit einer vielfältigen Flora und Fauna. In 1998 wurde es zum Naturreiservat erklärt. Auf einem 4 km langen Wanderweg können Sie die Vielfalt und den Artenreichtum des Moores bewundern; wenn Sie Glück haben, sehen Sie sogar Elche vorbeispazieren!



ÅSNENS NATIONAL PARK

Eine einzigartige Wald- und Seenlandschaft im Herzen Schwedens. Der See Åsnes und sein umliegendes Gebiet wurden 2018 zum Nationalpark erklärt. Der große See ist weit verzweigt, mit einer Vielzahl an Landzungen, Buchten und Inseln. Sie werden eine unberührte Wildnis voller Buchenwälder, tiefer Nadelwälder und faszinierender Moorlandschaften finden. Die Wanderwege beginnen an den zwei Eingängen zum Nationalpark: Trollberget und Sunnabron. Die Inseln lassen sich mit einem gemieteten Kanu besuchen. Wenn Sie etwas sportlicher unterwegs sein wollen: folgen Sie den Fahrradwegen Åsnen Runt und Banvallsleden.

GLASREICH

Brennholz aus den Wäldern, Sand aus den Seen, Wasserkraft aus den Flüssen und genügend Arbeitskräfte: die perfekten Zutaten für das Glasbläserkunsth Handwerk. Und all dies fand sich Ende des 19. Jahrhunderts in Schweden, wo insgesamt 77 Glashütten gegründet wurden, wovon sich mehr als die Hälfte in dem heutigen Glasreich in Småland befinden. Die erfolgreiche Zusammenarbeit zwischen Glasdesignern, qualifizierten Glasbläsern und Kunsthandwerkern dauert noch heute an. Hier wird alles gefertigt, sowohl in großen Glaswerken als auch in kleinen Glashütten, von für die Industrie bestimmtem Glas bis hin zu wunderschönen Glas-Skulpturen. In der Glashütte Kosta, die 1742 gegründet wurde, können Sie die ganze Produktion, von der Glasschmelze bis zur Glasbläserei und zur Glasmalerei, verfolgen. Faszinierend!



Für mehr Abenteuer: Die Inseln lassen sich mit einem gemieteten Kanu leicht erreichen.



Kuklinarisches in Småland

Smörgåsbord, ein üppiges Büfett voller kalter und warmer Köstlichkeiten: Hering und Lachs in allen Variationen, Kartoffeln mit Dill, Krabben, Pasteten. Desserts wie Käsekuchen, Obstsalat, Preiselbeeren und Gebäck. Im Herbst steht Wild auf dem Speiseplan: Hase, Reh, Hirsch und Elch. Viele Restaurants und Cafés lassen sich von Smålands Natur inspirieren; Landwirte, Obstbauern, Meiereien und Räuchereien vermarkten ihre Ware in Hofläden selbst und vor Ort. Folgen Sie einfach mal einem Schild 'gårdsbutik'!

BARKHULT'S FARM

Ihre Farm im Süden von Älmhult ist für Lars und Kristin eine Herzensangelegenheit. Ihr Ziel: Traditionen zu bewahren und Gemüse, Obst und Beeren nachhaltig und ökologisch anzubauen und Tiere in Freilandhaltung zu halten. Dank der eigenen Bienenstöcke wird Honig gewonnen. Der Bauernhofladen ist das ganze Jahr hindurch geöffnet; Sie können Eier, Honig, hausgemachte Würste, Schmalz und Rindfleisch von Tieren auf dem Bauernhof wie auch aus der Region und vieles mehr kaufen. Das absolute kulinarische Highlight am Wochenende: es werden Feigen mit klassischem Småland Käsekuchen und frisch gemahlenem Kaffee angeboten.

Barkhults Gård



“Unseren Bauernhof betreiben wir ökologisch, ohne Pestizide und chemischen Dünger. Wo es geht, sind wir autark, und schaffen es, die Tiere weitestgehend mit selbstangebautem Futter zu versorgen. Mit Erfolg: Was das Fleisch betrifft, sind wir jetzt ein EU-Öko-zertifiziertes Unternehmen.”

Köstliche Produkte aus der Region

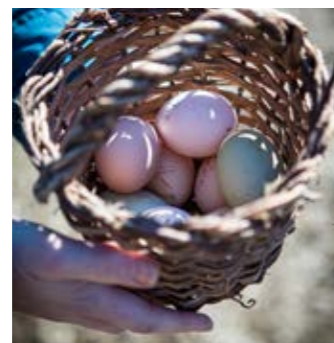


KÄSEKUCHEN

In Schweden gibt es zwei Sorten von Käsekuchen, der Hälsinge Käsekuchen und der Småland Käsekuchen. Sie unterscheiden sich durch den Geschmack und die Textur wie auch in der Art, wie sie serviert werden. Der Småland Käsekuchen wird im Ofen gebacken und besteht aus Milch, Mehl, Käse, Eiern, Sahne, Mandeln und Zucker und wird lauwarm mit Sahne und Marmelade serviert. In der Vergangenheit war der Käsekuchen ein Symbol von Reichtum und jeder angesehenere Haushalt hatte sein eigenes 'Geheimrezept'; der Käsekuchen wurde häufig als Geschenk zu Besuchen mitgebracht. Um heutzutage in den Genuss der originalen Småland-Variante zu kommen, müssen Sie sich auf die Suche nach einem lokalen Hersteller machen, der den Käsekuchen noch immer traditionell backt.

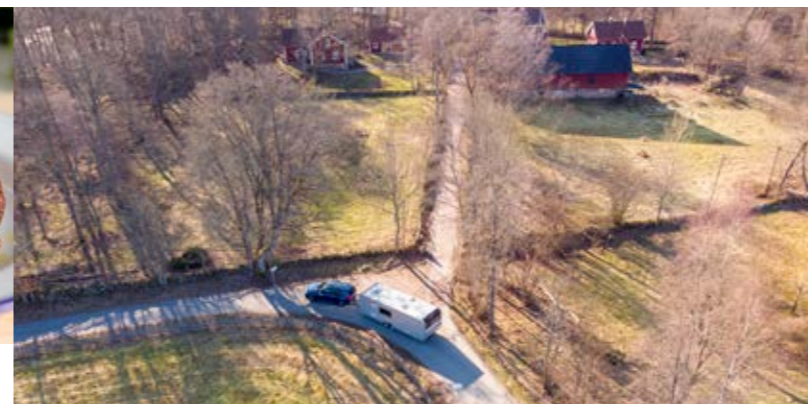
ESSEN MIT HERZ UND SEELE

Småland hat viele Restaurants, bei denen sich ein Besuch mehr als lohnt. Auf unserer Reise durch Småland machten wir bei der Brasserie 'Goaroije' halt, und beim nächsten Mal werden wir bestimmt eine Reise nach Växjö machen, um dort 'PM & Friends' zu besuchen. Im Sommer finden sich überall in Småland kleine Cafés: Cafés mit 50er-Jahre-Feeling und eigener Jukebox, Cafés, die in alten Scheunen untergebracht sind oder Cafés mit Flohmärkten. Als Tipp zum Schluss: Zum Garnelen-Essen bei 'Börjes' in Tingsryd einkehren. Ein Top Preis-Leistungs-Verhältnis und einfach nur lecker!



ISTERBAND

Isterband ist eine oft geräucherte und leicht säuerlich schmeckende Grützwurst aus Schweden. Als Heimat der Isterband gilt die Provinz Småland, die Wurst wird heutzutage sogar in den besten Restaurants serviert. Sie enthält Rind- und Schweinefleisch sowie Kartoffeln und Getreide. Die Würstchen werden über dem Holzofen hängend getrocknet, dadurch vermehren sich die natürlichen Milchsäurebakterien in der Wurst und geben ihr den charakteristischen säuerlichen Geschmack. Isterband wird mit auf klassische Weise gekochten Dill-Kartoffeln und Preiselbeermarmelade serviert.



ENTDECKEN SIE MEHR ÜBER DEN ASTELLA auf ch.newastella.com

UNSERE TIPPS:

Brasserie Goaroije

Im Herzen von Älmhult werden traditionelle Småland Gerichte mit modernen Zutaten von lokalen Herstellern serviert.

Brasserie 1742

In dem Kosta boda Art Hotel kreieren Karim Khouani und sein Team das Außergewöhnliche! Französische Klassik, die auf saisonalen französischen Produkten basiert und in Zusammenarbeit mit lokalen Herstellern in Småland kreiert wird. Ausgezeichnet mit dem 'Plate'-Award von Guide Michelin und 'Fab' von White Guide 2019.

Pm & Friends

Ausgezeichnet mit dem Stern von Guide Michelin und mit dem Grand Award von Wine Spectator verspricht ein Ausflug zu Pm & Friends in Växjö ein kulinarisches Erlebnis, wenn Sie in Småland sind. Die Essensphilosophie basiert auf den drei Grundpfeilern von Wald, Wiese und See, um zu präsentieren, was das Land zu bieten hat. Saisonales Menüangebot gepaart mit himmlisch guten Weinen.

Mehr Informationen finden Sie auf visitsmaland.se



SCHAUEN SIE SICH DAS ASTELLA-PRODUKTVIDEO AN AUF CH.NEWASTELLA.COM

EINFACH ÜBERALL HINKOMMEN

GOLDSUCHE IM COMPACT.

WAREN SIE SCHON JEMALS IN EINEM WOHNMOBIL AUF TRÜFFELSUCHE UNTERWEGS? DIE SIND GAR NICHT SO LEICHT ZU FINDEN: TRÜFFEL SIND ZWAR EIN FESTER BESTANDTEIL DER HEUTIGEN GOURMETKÜCHE, ABER DIESE BEGEHRTEN PILZE WACHSEN EHER IM VERBORGENEN IN MANCHEN TEILEN EUROPAS. HAUPTSÄCHLICH BEKANNT FÜR TRÜFFELVORKOMMEN SIND SÜDWESTFRANKREICH, UMBRIEN UND DIE TOSKANA IN ITALIEN, WO ES DIE FÜR DAS WACHSTUM DER TRÜFFEL IDEALEN BODENBESCHAFFENHEITEN UND WÄLDER GIBT.



Ein weniger bekannter Hotspot, an dem Trüffel wachsen, ist Istrien. Eine Halbinsel voller versteckter Reichtümer.

ISTRIEN HAT EINE BEWEGTE VERGANGENHEIT: BEHERRSCHT UND REGIERT IM LAUFE DER JAHRHUNDERTER VON UNTERSCHIEDLICHSTEN REICHEN UND LÄNDERN. IM WESENTLICHEN IST ES ABER EIN UNBERÜHRTER TEIL VON NORDKROATIEN, UND GRENZT DIREKT AN SLOWENIEN, DER HEIMAT VON ADRIA MOBIL. WENN SIE DAS NÄCHSTE MAL AUF DEM WEG ZUR KROATISCHE KÜSTE SIND, PLANEN SIE EINEN BESUCH IM INLAND VON ISTRIEN EIN UND VIELLEICHT ENTDECKEN SIE DORT SOGAR GOLD ...

Istrien ist bekannt für seine hochwertigen weißen Trüffel, die qualitativ und geschmacklich locker mit denen aus den italienischen Regionen Alba und Piemont mithalten können. Aber kann man sich denn mit einem Wohnmobil auf Trüffelsuche begeben? Wir haben es versucht.



Unsere Fahrzeugauswahl: der Adria Compact – optimal, um uns über die engen Bergstraßen zu den abgelegenen Bergdörfern zu bringen und Feldwege ohne Mühe und Stress zu passieren, aber trotzdem mit einer Menge Komfort.

EINFACH ÜBERALL HINKOMMEN! Dafür steht der Compact. Ganz klar, nicht 100% überall hin, aber dank seiner kompakten Dimensionen doch schon nahezu. Mit einer Breite von nur 2,12m lassen sich enge Gassen in alten Städten und kurvenreiche Landstraßen besser befahren, als mit den meisten Wohnmobilen. Gleichzeitig muss man aber bei den Längen von 5,99m, 6,89m und 6,99m keine Abstriche bei der Geräumigkeit des Wohnraumes machen.

Für uns ging es im Compact Supreme auf die Suche nach kulinarischen Spezialitäten in die Berge Istriens, wo wir Motovun und einen eher unbekanntem Ort namens Oprtalj besuchten. Die Region ist nicht zuletzt bekannt für ein reiches Trüffelvorkommen und 'Teran', den robusten istrischen Rotwein, den sie dort auch 'Crno Vino' nennen: schwarzer Wein. Ein jährliches Highlight Motovuns ist ein kleines, internationales Filmfestival, das ausschließlich in Freilichtkinos veranstaltet wird und jeweils in den Sommermonaten für eine Dauer von fünf Tagen stattfindet. Oprtalj ist weniger bekannt und deutlich leiser, aber man wird mit unglaublichen Ausblicken belohnt. Außerdem haben wir hier auch ein zauberhaftes Restaurant namens Konoba Oprtalj gefunden, in dem wir mit der leckersten Pasta und hausgemachtem Schnaps verwöhnt wurden. Perfekt.



SCHAUEN SIE SICH DAS PRODUKTVIDEO AN AUF CH-DE.ADRIA-MOBIL.COM



DER NEUE COMPACT SUPREME VEREINT ELEGANTES AUSSEHEN UND TOP-TECHNIK: EIN SILBERNES AUSSENDESIGN UND AUF BASIS DES RENOMMIERTEN FIAT DUCATO MIT DEM NEUESTEN EURO6 MOTOR AUFGEBAUT. VERBESSERTES FAHRGEFÜHL AUCH IN SCHMALEN STRASSEN, EINFACHERES PARKEN AUCH AUF ENGEREN PARKPLÄTZEN. EIN HIGHLIGHT IST DAS GROSSE SONNENDACH: FÜR MEHR LICHT UND MEHR RAUMGEFÜHL. IM INNENRAUM DES COMPACT LÄSST ES SICH HERRLICH ENTSPANNEN. UNSER GRUNDRISS, DAS DL OPEN SALON MODELL, BIETET UNS SEHR VIEL FLEXIBILITÄT UND KOMFORT. IN KOMBINATION MIT DER NEUEN KÜCHE UND DEM INNOVATIVEN BADEZIMMER MIT DER GENIALEN DUSCH-SCHWENKWAND EINFACH EIN GROSSARTIGES GESAMTPAKET.

Die Suche nach dem Gold von Istrien führte uns schließlich nach Livade, einem Dorf in der Nähe Motovun, wo 1999 eine der bisher größten Trüffel gefunden wurde: Die weiße Trüffel wog 1,31 kg! Die beste Zeit für einen Besuch ist in der Trüffel-Saison im Herbst. An den Wochenenden im September und Oktober finden spezielle "Trüffeltage" in Livade statt, an denen sich alles um Trüffel und Trüffelprodukte dreht und man sogar an der Trüffelsuche teilnehmen kann.

„Da Trüffel hauptsächlich wild wachsen und bisher eher selten in großem kommerziellen Rahmen angebaut werden, sind sie kostbar: der Preis für ein Kilogramm weißer Trüffel in höchster Qualität liegt in guten Trüffeljahren in Europa bei derzeit bis zu € 9.000.“



Weitere bekannte Trüffel-Orte

#1 - PÉRIGORD

in Frankreich ist für viele der Top-Ort für die Suche nach schwarzen Trüffeln. Die meisten Starköche besuchen hier die Märkte im Januar, um qualitativ hochwertigste Trüffel zu erstein.

#2 - ALBA

Die italienische Stadt Alba in Piedmont ist als Mekka der weißen Trüffel bekannt und ist in jedem Herbst das Zentrum des wichtigsten europäischen Trüffel festivals.

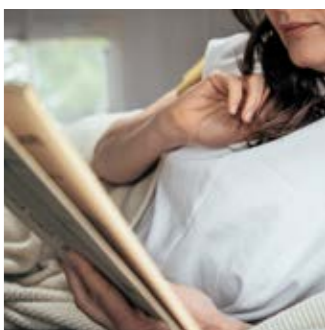
#3 -SAN MINIATO

Das Festival der weißen Trüffel in San Miniato, Toskana, im November erfreut sich ebenfalls einer großen Beliebtheit.

Auch außerhalb der Trüffelsaison lohnt sich eine Reise in diese Region Istriens sehr: die Landschaft ist faszinierend schön und im April und Mai finden an den Wochenenden eine Vielzahl von Weinfestivals und Veranstaltungen statt.

Wir freuen uns am Ende jeden Tages nach den zahlreichen touristischen Aktivitäten jedes Mal auf's Neue, in unserem Schlafzimmer des Compact in die mit luxuriösen Matratzen ausgestatteten Betten zu fallen. Unser Fazit: Der Compact hat uns mit allem Komfort das beste Basiscamp für unsere Goldsuche und unsere Zeit in den Bergen Istriens geschaffen! Und wenn Sie Ihre nächste Reise planen - ob nur als Abstecker auf dem Weg zur Küste oder aber für die komplette Zeit Ihres Urlaubs - wir sind uns sicher, dass das istrische Hinterland Sie genauso begeistern wird, wie uns!

Für mehr Informationen über Istrien besuchen Sie www.istra.hr/de. Informationen über die Trüffeltage in Livade finden Sie unter www.sajamartufa.com. Telefonische Reservierungen im Restaurant Konoba Oprtalj notwendig, siehe Tripadvisor.



Neue Abenteuer

UND WIE ACTIVE SIND SIE?

Der multifunktionale Active macht alles mit: großartig als Alltagsfahrzeug, immer bereit für Abenteuer, Übernachtungen, Wochenendreisen und auch längeren Urlaub. Und ab sofort haben Sie sogar die Wahl: Passt die neue Base- oder die neue Pro-Variante besser zu meinem Leben? Damit haben wir den multifunktionalen Active zu einem perfekten Mini-Van gemacht, der allen Bedürfnissen gerecht wird. Also, wie Active sind Sie?



HIGHLIGHTS

- Minimalistisches Grafikdesign im Automobil-Stil.
- Voll-LED-Scheinwerfer, Frontgrill, Logo.
- Aufstelldach mit integriertem Schlafplatz.
- Abgedunkelte Fenster auf der Seite und am Heck für mehr Privatsphäre.
- Gesamtlänge unter 5m.
- NEUE Dachreling für Gepäck.
- NEUE leichtere Markise.
- Jetzt in 6 verschiedenen Außenfarben erhältlich.

PASST BASE BESSER ZU IHNEN ODER DOCH EHER PRO?

BASE

Fährt die Familie von A nach B, begeistert sich für kurze Familienausflüge.

- Sie brauchen ein Fahrzeug für Ihre Familie für tägliche Fahrten.
- Sie möchten aber auch mal mit Ihrer Familie dem Alltag entfliehen.
- Geräumigkeit ist Ihnen wichtiger als Luxus.
- Auf eine Küche in Ihrem Fahrzeug können Sie verzichten.

PRO

Fährt unter der Woche täglich zur Arbeit, am Wochenende stehen Abenteuer auf dem Programm.

- Sie brauchen ein Fahrzeug für Fahrten zur Arbeit.
- Sie wollen aber auch einfach mal mit Ihrem Partner / Ihrer Partnerin oder Familie wegfahren.
- Luxus und Komfort sind ein Plus.
- Sie wollen unabhängig sein und bevorzugen einen voll ausgestatteten Campervan.

PLAY ▶

Der Active macht alles mit, was Sie wollen. Er ist ein großartiges Basislager, perfekt für den Sport- und Outdoor-Lifestyle voller Freiheit und Abenteuer!

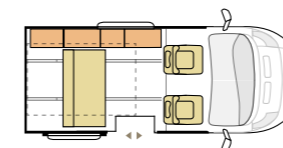


EVERYDAY 🏠

Der Active ist die perfekte Alternative zu reinen Alltagsfahrzeugen. Agil, einfach zu fahren, aber zusätzlich mit mehr Innenraum, Komfort und Stauraum.

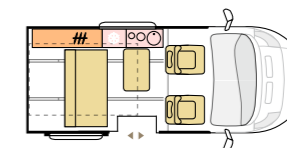


Der **BASE** ist das neue, aufs Wesentliche reduzierte Modell ohne Küche und Wassertank, aber mit mehr Platz. Er bietet Schlafplätze für bis zu 5 Personen und Sitzplätze für bis zu 6 Personen.



ACTIVE BASE

Das **PRO** Modell ist das bekannte Active Modell, das mit Schlafplätzen für 4 und Sitzplätzen für bis zu 6 Personen ausgestattet ist. Er verfügt über eine komplette Küche mit 2 Kochfeldern und einem 36 l Kühlschrank, einem Platz für zwei 100 Ah Batterien und hat einen optimierten Stauraum für die Gasflasche hinten.



ACTIVE PRO

STAY

Der Active ist ein perfektes Fahrzeug für Übernachtungen, Wochenendreisen und längeren Urlaub. Näher an der Natur, mit dem eigenen Zuhause.



360° WALKTHROUGH
CH-DE.ADRIA-MOBIL.COM

WEITERE TECHNISCHE DETAILS AUF
CH-DE.ADRIA-MOBIL.COM

DER PERFEKTE URLAUB: VOLLER GLÜCKSMOMENTE UND SORGENFREI

DREI SCHRITTE ZURÜCKGEHEN UND ALLES MIT EINEM FRISCHEN BLICK BETRACHTEN; ZAHLREICHE GESPRÄCHE MIT BESITZERN UND INTERESSIERTEN BESUCHERN AUF MESSEN UND SHOWS FÜHREN, UM UNTERSCHIEDLICHSTE BLICKWINKEL ZU ERMÖGLICHEN; DIE KÖPFE IM DESIGNTEAM ZUSAMMENSTECKEN UND NEUE IDEEN ENTWICKELN. DAMIT HABEN WIR BEI SUN LIVING, ADRIAS TOCHTERMARKE, DIE VERGANGENEN MONATE VERBRACHT, UM DEN PREISGEKRÖNTEN UND FÜR IHR BENUTZERORIENTIERTES DESIGN BEKANNTEN SUN LIVING WOHNMOBIL- UND CAMPERVAN-MODELLEN EIN GRÜNDLICHES MAKEOVER ZU VERPASSEN UND SIE AUF EIN NEUES LEVEL ZU HEBEN.



SIMPLY GREAT TIMES
Sun Living auf ch-de.sun-living.com

Sun Living hat als Einsteigermarke auf dem hart umkämpften Markt bereits eine treue Fan-Gemeinde: sie gefällt aufgrund des reduzierten, modernen Designs, den großzügigen Wohnraumkonzepten und deren Flexibilität und nicht zuletzt eben weil sie "Made by Adria" ist.

WAS GIBT ES ALSO NEUES?

+ AUSWAHL

Die Sun Living Fahrzeuge sind jetzt wahlweise auf Fiat Ducato oder Citroën Jumper Basis erhältlich. Die Lackierung der Fahrerhauskabine gibt es in weiß oder silber (modellabhängig), das Innendesign mit weißen oder holzfarbenen Schränken. Und es steht ein weiteres Layout zur Wahl: der V60SP Family.

+ STIL

Das Innendesign ist neu, aber immer noch modern und cool. Dazu wesentlich einladender und harmonischer, mit reichhaltigeren und wärmeren Farbtönen und Materialien, neu konzipierten Griffen, neuen Spotleuchten und sorgfältig entwickelter Raumbelichtung.

+ KOMFORT

Perfekter Sitz- und Schlafkomfort dank einer intelligenten und komfortablen Rückenlehnen-Lösung. Ein neues Ergo-Bad, das so konzipiert ist, dass es wenig Platz in Anspruch nimmt, wenn man es nicht braucht. Das Hubbett in der S Serie ist jetzt Standard und viele Vorinstallationen werden jetzt werkseitig vorgenommen.

+ ZWECKMÄSSIGKEIT

Der Bereich, in dem Sun Living auch bei den vergangenen Modellen immer beeindruckt hat, und zwar mit leicht zugänglichen Garagenstauräumen und vielen praktischen Lösungen, wie zum Beispiel einer Tischverlängerung, die auch zu einem Bett zusammengeklappt werden kann, mobilen LED-Strahlern, USB-Steckdosen und noch vieles mehr. Kleine Dinge, die aber einen großen Unterschied machen.

MEHR WERT

Das unschlagbare Preis-Leistungs-Verhältnis der Sun Living Fahrzeuge ist geblieben, dank der Philosophie „Alles, was man braucht, und nichts, was man nicht braucht“ sind die Sun Living Modelle perfekt mit dem ausgestattet, was notwendig ist.



"Die Reduzierung auf das Wesentliche und ein klares, schlichtes Design sind uns wichtig! Die neuen Sun Living Modelle sollen das Reisen sorgenfrei machen, mit mehr Freiheit und näher an der Natur. Das Besitzen eines Wohnmobils oder Campervans soll unkompliziert sein, dank verlässlicher und robust gebauter Fahrzeuge, mit einer übersichtlichen Layout-Auswahl und der genau richtigen Standard-Ausstattung einschließlich der Truma-Heizung. Und wer gerne mehr hat: für den stehen eine Palette an optionalen Ausstattungsmerkmalen zur Verfügung..."



... fasst der Sun Living Produktmanager Matevž Korosec den Entwicklungsgedanken zusammen. Er ist selber regelmäßig mit einem Sun Living Modell der S Serie unterwegs und kennt sich so mit jedem Detail, den Funktionen und der Frage, wie man den Besitz und den Gebrauch von Wohnmobilen oder Campervans einfacher und gleichzeitig komfortabler machen kann, bestens aus.

FINDEN SIE FREIHEIT UND ABENTEUER MIT ADRIA.

UNABHÄNGIGES REISEN, DIE EIGENEN WEGE GEHEN, SICHER UNTERWEGS SEIEN: DAS WAR SCHON IMMER MÖGLICH
MIT FREIZEITFAHRZEUGEN, IST HEUTE ABER AKTUELLER ALS JE ZUVOR.



DIE GESCHICHTE DER FREIZEITFAHRZEUGE. Freizeitfahrzeuge gibt es seit mehr als einem Jahrhundert. Sie entwickelten sich parallel zur Automobilgeschichte, wurden aber erst richtig in den 60er-Jahren beliebt; einer Zeit, in der der Besitz eines Autos und der jährliche Urlaub zu Status-Symbolen wurden. Das Wohnwagensegment entstand zuerst, danach kamen die Wohnmobile und Campervans, wobei jedes Segment denselben, nach wie vor existierenden Traum erfüllt: die Freiheit vom unabhängigen Reisen.

5 GUTE GRÜNDE FÜR EIN ADRIA-FREIZEITFAHRZEUG

Ihr Fahrzeug, Ihre Freiheit! Egal ob Sie Ihre Reise planen oder einfach spontan ins nächste Abenteuer starten, Sie bestimmen, wann es los geht und wohin.

1 *Allzeit* **ABFAHRTBEREIT**

Adria-Freizeitfahrzeuge bieten nicht nur eine Unterbrechung des Alltags, sondern auch einen Lifestyle, der derzeit relevanter erscheint als je zuvor und der es ermöglicht, den Menschenmassen auszuweichen, Flughäfen und Hotels zu meiden sowie Urlaub im eigenen Zuhause zu verbringen.



Unterwegs und **GLEICHZEITIG ZUHAUSE**

Sie nehmen Ihre eigenen vier Wände mit auf Reisen. Und bestimmen, wer sich darin aufhält. Sie richten sich ein, wie Sie es möchten. Und Sie haben den kompletten Überblick darüber, wie und wie oft Ihre Unterkunft gereinigt wurde!

Mit Ihrem eigenen Freizeitfahrzeug bestimmen Sie den Weg. Keine Flughäfen oder Bahnhöfe, keine Hotels oder Pauschalreisen. Keine Menschenmassen. Sie suchen sich aus, mit wem Sie reisen!

3 *Unabhängig,* **VON ANFANG AN**

Ihr Freizeitfahrzeug bedeutet so viel mehr als nur Urlaub! Es ist Teil der Familie, ein bestimmter Lifestyle, die große Freiheit und ein Tor zu Abenteuern. Urlaubsfahrten, Wochenendausflüge, Freunde besuchen. Sport- und Outdoor-Aktivitäten nachgehen. Gemeinsam erleben und Erinnerungen schaffen.

Offen für **ABENTEUER**

Adria ist einer der führenden europäischen Freizeitfahrzeugbauer, mit bis dato fast 600.000 produzierten Freizeitfahrzeugen. Inspiriertes Design, hohe Qualitätsmaßstäbe, produziert in einer der modernsten Produktionsstätten in Europa und unterstützt von über 500 anerkannten Adria Händlern europaweit.

5 *Sicher* **ANKOMMEN**

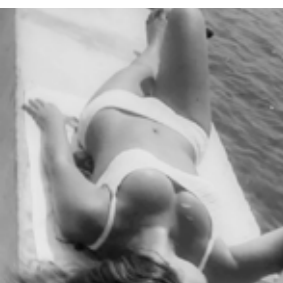
Wir alle versuchen, auf unterschiedlichste Art und Weise durch diese außergewöhnlichen und herausfordernden Zeiten zu navigieren. Mit einem Freizeitfahrzeug öffnen sich Ihnen mehr Möglichkeiten: mehr Freiheit, mehr Unabhängigkeit, eine Chance auf Urlaub und eine Pause vom Alltag.



ADRIA MIT 55

DIE GESCHICHTE VON URLAUB UND FREIHEIT

55 Jahre, nachdem der erste Adria-Wohnwagen gebaut wurde, hat sich die Welt sehr verändert, aber der Wunsch nach Freiheit und unabhängigen Abenteuern besteht noch genauso wie früher.



“EIN GEWOHNTER ANBLICK AUF DEN STRASSEN UND CAMPINGPLÄTZEN EUROPAS ENDE DER 60ER UND 70 ER JAHRE: ADRIA-WOHNWAGEN. UND MENSCHEN AUF DER SUCHE NACH DEM OUTDOOR-LIFESTYLE.”

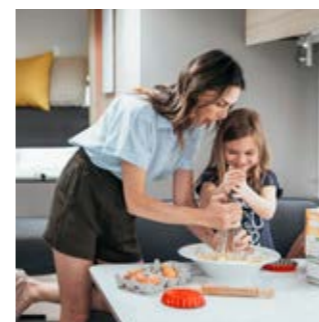
DAMALS.

Die Art und Weise, wie wir leben und Ferien machen, ist selbst ein halbes Jahrhundert später noch immer durch die 60er Jahre geprägt. Die kulturelle und politische Revolution ging damals um die Welt, eine neue Ära der persönlichen Freiheit wurde eingeläutet. Unterwegs seien mit dem Wohnmobil, und den einfachen Outdoor-Lifestyle zu genießen, erfreute sich größter Beliebtheit.



HEUTE.

Reiselust, die Sehnsucht nach Abenteuern und Unabhängigkeit: auf der einen Seite mehr präsent denn je, gefördert durch die sozialen Medien und die Unendlichkeit der Möglichkeiten, die dort aufgezeigt wird, auf der anderen Seite stark eingeschränkt durch die Pandemie. Und gerade jetzt wird das Freizeitfahrzeug für viele deshalb wichtiger als zuvor, um das Gefühl der Freiheit zu bewahren, mit dem eigenen Zuhause unterwegs sein und einfach losfahren zu können. Die Fahrzeugauswahl ist größer als je zuvor, die Fahrzeuge sind ausgestattet mit einem Höchstmaß an Komfort und modernster Technologie.



SCHAUEN SIE SICH DEN FILM AN AUF [CH-DE.ADRIA-MOBIL.COM/INSPIRATIONS](https://www.adria-mobil.com/inspirations)

TOP TRENDS

Vom Camping zum Glamping

Das Wort „Glamping“ wurde erstmals 2007 verwendet und beschreibt eine luxuriöse Variante zum einfachen Campingurlaub, gleichzeitig ist es trotzdem eine gelungene Alternative zum Hotelurlaub.

Wohlbefinden als neues Ziel

Ein Bewusstsein für die Gesundheit, für einen Einklang mit der Natur. „Wohlbefinden“ und weniger der materielle Wohlstand rücken in den Mittelpunkt. Erfahrungen, Erlebnisse und bleibende Erinnerungen sind der neue Luxus.

#Hashtag holidays

Die Welt schaut zu! Die verborgensten Orte, die geheimsten Geheimtipps, die kultigsten Reiseziele: Sie alle finden ihren Weg in die sozialen Netzwerke. Die Jagd nach den besten Fotos bestimmt unsere Zeit, gleichzeitig wecken diese in vielen das Fernweh. So entstand das einfachere, freiere #vanlife, das an die 60er Jahre erinnert und zum Trend für die neue Generation wird.

#Staycations

Die Welt neben der eigenen Haustür entdecken, nahe am Zuhause Urlaub machen, in Deutschland verreisen; im Wohnwagen, Wohnmobil oder Campervan. 2020 hat die Reisegewohnheiten nachhaltig geprägt und langfristig verändert.



ADRIA MACH. FÜR EIN EINFACHERES UND KOMFORTABLERES LEBEN.

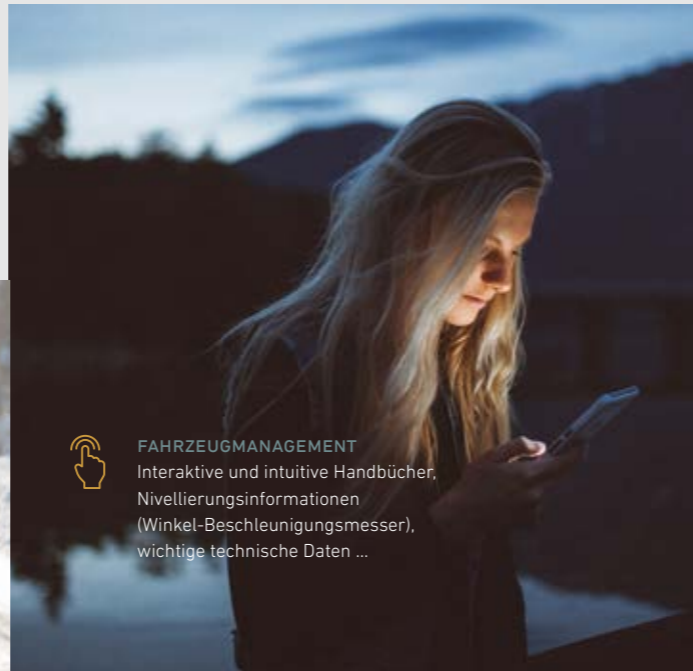
MIT DER VERBESSERTEN APP LASSEN SICH JETZT ALLE WICHTIGEN FUNKTIONEN FERNSTEUERN UND ÜBERWACHEN. FÜR NOCH MEHR KOMFORT, WENN SIE IN IHREM ZWEITEN ZUHAUSE SIND. DIE ADRIA MACH APP BIETET EINE ÜBERSICHT ÜBER IHRE WASSER- UND ENERGIEVERSORGUNG, EINE UMFANGREICHE CAMPING-POI-DATENBANK UND VIELE EXTRAS.



FERNSTEUERUNG DER WICHTIGSTEN FUNKTIONEN
Beleuchtung, Heizung, Kühlung, Batterie, Wasser, Gas, Kühlschrank ... (mit Statistik und Vorhersage)



FAHRZEUGMANAGEMENT
Interaktive und intuitive Handbücher, Nivellierungsinformationen (Winkel-Beschleunigungsmesser), wichtige technische Daten ...



NAVIGATION & POI
Vorschläge für nahegelegene Tankstellen und große POI-Datenbank (Adria-Händler, Campingplätze, Parkplätze, Restaurants, Sehenswürdigkeiten ...)



MOBILES BÜRO
Wi-Fi-Hotspot Funktion (Zugriff auf Web, IP-Radio hören, IP-TV schauen ...)

Die MACH APP ist für Smartphones, Tablets (Android, iOS) und Computer verfügbar (Web-App) und funktioniert auch in abgelegenen Gebieten ohne Mobilsignal. Einige Funktionen erfordern eine extra SIM-Karte.



PRIMOŽ ROGLIČ
Weltklasse-Radsportler und Adria-Botschafter aus Slowenien, Vierter bei der Tour de France 2018, Gewinner der Slowenien-Rundfahrt 2018 und Dritter beim Giro d'Italia 2019. Primož ist mit seinem Sonic Supreme unterwegs, beim Training, bei Wettkämpfen und im Urlaub mit seiner Familie.

ADRIA MOBIL CYCLING TEAM.
Das Adria-Mobil Cycling Team ist nach dem Ranking der UCI European Tour das Spitzenteam des slowenischen Radsports.



JAKOV FAK
Silbermedaillengewinner bei den olympischen Winterspielen 2018 und Bronzemedaillengewinner in Vancouver 2010, ist ein Adria-Markenbotschafter und mit seinem Sonic Supreme auf Reisen. Sein Ziel für 2022: eine Teilnahme an den Olympischen Winterspielen.

ADRIA WELTKLASSEPARTNER

Adria Freizeitfahrzeuge sind die Wahl der Champions.

RED BULL KTM FACTORY RACING TEAM.
Seit 2013 wird jedes Jahr im Januar eine Flotte von Adria Sonic- und Matrix-Wohnmobilen zur Rallye Dakar in Südamerika zu unserem Partner, dem Red Bull KTM Factory Racing Team, gebracht. Nachdem Toby Price, KTM Fahrer, 18 Jahre in Folge ungeschlagen die Rallye Dakar als Gewinner feiern konnte, beendete er den Wettkampf in 2020 in Saudi Arabien mit dem 3. Platz.



TINA MAZE.
Doppel-Weltmeisterin, Doppel- Olympiagoldmedaillengewinnerin und eine der besten Skifahrerinnen aller Zeiten. Lesen Sie mehr über Ihre Abenteuer hier im Inspiration Magazine in unserem #vanlife Bericht.

KTM MXGP FACTORY RACING TEAM
Maßgeschneiderte Adria Twins unterstützen das Red Bull KTM Factory Racing Motocross Team bei ihrer MXGP-Weltmeisterschaft. In dieser Saison hat Jeffrey Herlings bereits den MXGP in Großbritannien und Holland gewonnen und auch Antonio Cairoli und Jorge Prado haben sich bei den 2020er FIM Motocross World Championships sehr gut gegen ihre Konkurrenz behaupten können.



CH-DE.ADRIA-MOBIL.COM



ADRIA MOBIL SCHWEIZ GMBH

Erlenstrasse 27

CH - 2555 Brügg / BE

tel.: +41 (0) 32 374 41 00 – fax: +41 (0) 32 374 41 01

email: info@adria-mobil.ch

Hinweis.

Die Zeitschrift mit dem Titel Inspirations wird von der Adria Mobil d.o.o. veröffentlicht.

Der Zweck dieses Magazins ist illustrativ. Die Bilder im Magazin können Spezifikationen zeigen, die keine Standardausstattung darstellen und deren Verfügbarkeit zwischen den einzelnen nationalen Märkten variieren kann. Produkte können sich auch aus technischen, regulatorischen und kommerziellen Gründen ändern. Für weitere Informationen wenden Sie sich bitte an Ihren Adria- (oder Sun Living-) Händler, bevor Sie ein Adria- (oder Sun Living-) Fahrzeug kaufen und nutzen. Adria und Sun Living sind registrierte Markenzeichen der Fa. Adria Mobil d.o.o.